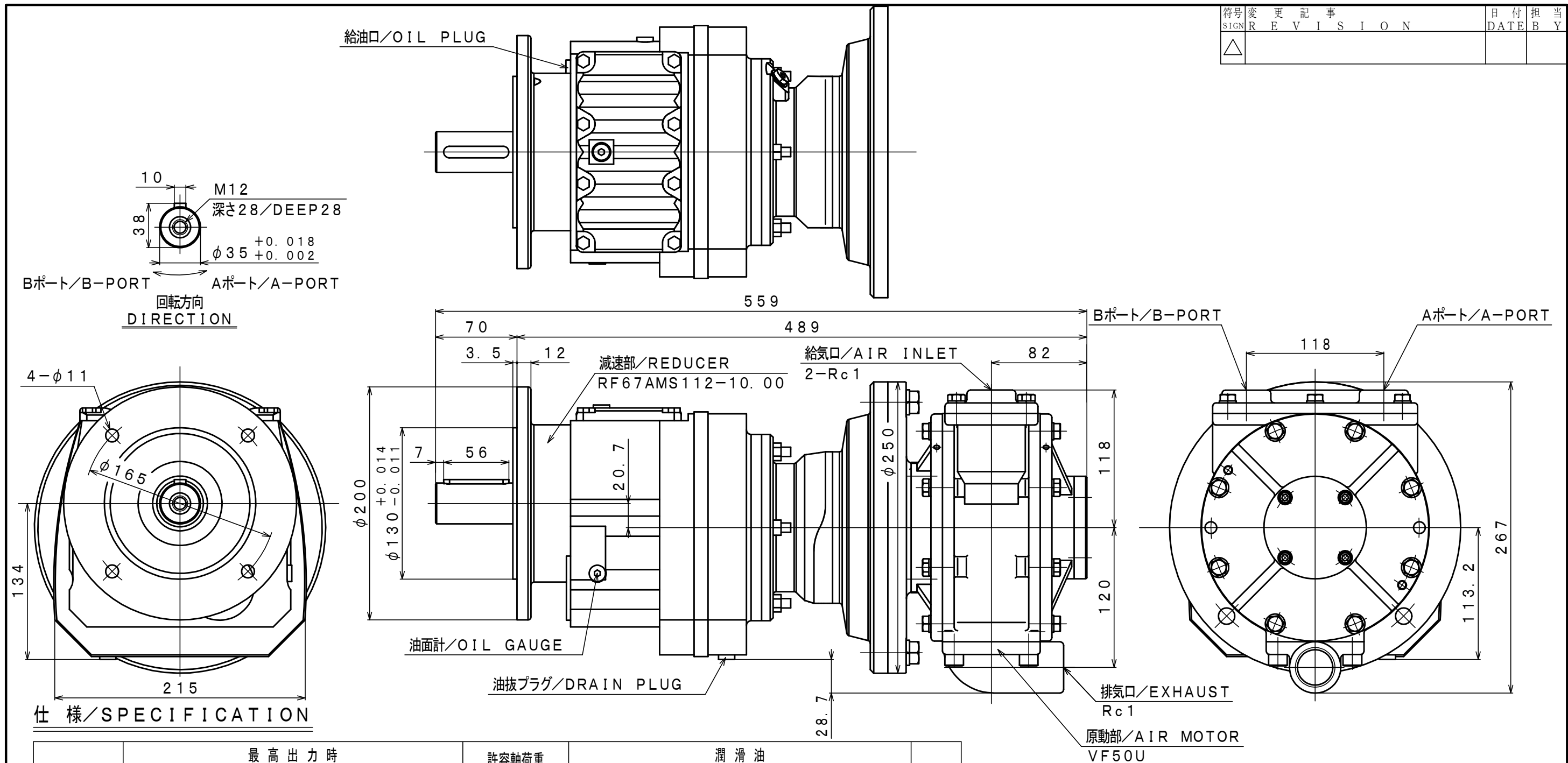


符号 SIGN	変 更 記 事 R E V I S I O N	日 付 DATE	担 当 BY
△			



給気圧力 AIR PRESSURE	最 高 出 力 時 AT MAXIMUM OUTPUT				※ 許容軸荷重 ALLOWABLE SHAFT LOAD		潤 滑 油 LUBRICATING OIL		質 量 MASS
	出力 OUTPUT	回転速度 SPEED	トルク TORQUE	空気消費量 AIR CONSUMPTION	ラジアル RADIAL	スラスト THRUST	原動部 (ラインオイラー) AIR MOTOR (Line Oiler)	減速部 REDUCER	
(MPa)	(kW)	(rpm)	(N・m)	(m³/min (nor))	(N)	(N)	JIS K2213-1 無添加タービン油 Turbine Oil ISO VG32 (オイラー滴下量 15〜20滴/分) (Line Oiler Dripping Quantity: 15~20 drop/min)	JIS K2219 ギヤ油 1, 2種 Gear Oil ISO VG220 (1200cc)	(kg)
0.6	4.98	200	238	6.2	3390	—			約 about 63
0.5	4.07	180	216	5.4					
0.4	3.07	160	183	4.5					

承認 APPROVED	検 図 CHECKED	担 当 REVIEWED	設 計 DRAWN	図 名 PARTICULARS	外形図 OUTLINE DRAWING	年 月 日 DATE	2024. 03. 22 MAR. 22. 2024
K. S			R. T	型 式 MODEL 名 称 NAME	VF50U-RF67AMS112-10.00	摘 要 / N O T E	
					エアモータ / AIR MOTOR		
株 式 三 栄 精 機 製 作 所 会 社 SAN-EI SEIKI SEISAKUSHO CO., LTD.					図 面 番 号 DWG. NO.	E 3 2 3 - 2 7 8 △	
						尺 度 SCALE 2 / 7	