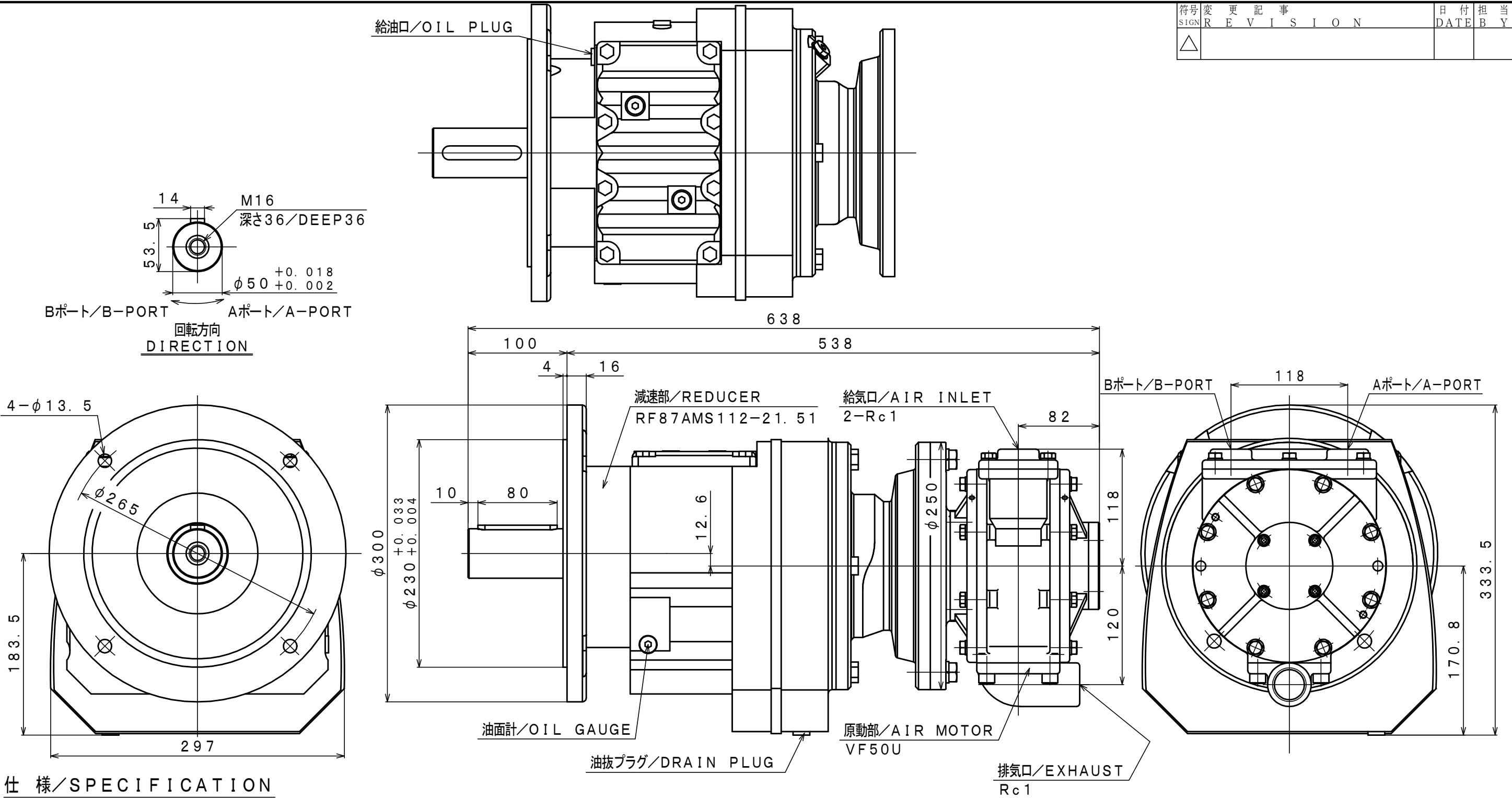


符号	変更記事	日付	担当
SIGN	REVISION	DATE	BY
△			



仕様 / SPECIFICATION

給気圧力 AIR PRESSURE	最 高 出 力 時 AT MAXIMUM OUTPUT				※ 許容軸荷重 ALLOWABLE SHAFT LOAD		潤 滑 油 LUBRICATING OIL		質 量 MASS									
	出 力 OUTPUT	回転速度 SPEED	トルク TORQUE	空気消費量 AIR CONSUMPTION	ラジアル RADIAL	スラスト THRUST	原動部 (ラインオイルー) AIR MOTOR (Line Oiler)	減速部 REDUCER										
(MPa)	(kW)	(rpm)	(N・m)	(m ³ /min (nor))	(N)	(N)	JIS K2213-1 無添加タービン油 Turbine Oil ISO VG32 (オイルー滴下量 15~20滴/分) (Line Oiler Dripping Quantity: 15~20 drop/min)	JIS K2219 ギヤ油 1, 2種 Gear Oil ISO VG220 (2400cc)	(kg)									
0.6	4.99	93	512	6.2	11180	――			約 about 100	承認 APPROVED	検 図 CHECKED	担 当 REVIEWED	設 計 DRAWN	図 名 PARTICULARS	外形図 OUTLINE DRAWING	年 月 日 DATE	2024. 03. 22 MAR. 22. 2024	
0.5	4.09	84	465	5.4						K. S			R. T	型 式 MODEL	VF50U-RF87AMS112-21. 51	摘 要 / N O T E		
0.4	3.05	74	394	4.5									名 称 NAME	エアモータ / AIR MOTOR				
※: 出力軸中央 At Mid of Shaft										株 式 三栄精機製作所 会 社 SAN-EI SEIKI SEISAKUSHO CO., LTD.				図 面 号 DWG. NO.	E 3 2 3 - 2 7 9 △	尺 度 SCALE 1 / 4		