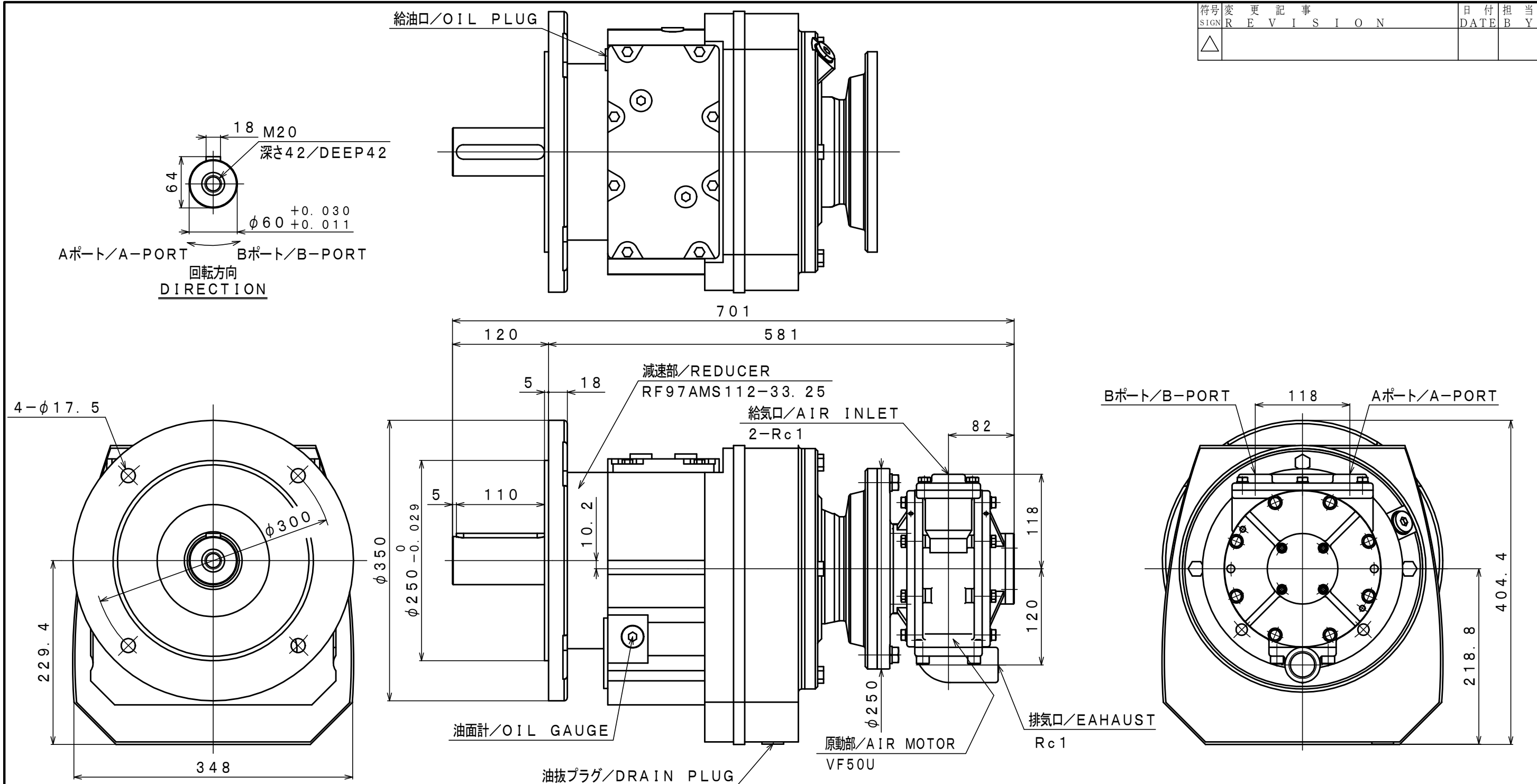


符号 SIGN	変 更 記 事 R E V I S I O N	日 付 DATE	担 当 BY
△			



仕 様 / SPECIFICATION

給 気 圧 力 AIR PRESSURE	最 高 出 力 時 AT MAXIMUM OUTPUT				※ 許容軸荷重 ALLOWABLE SHAFT LOAD		潤 滑 油 LUBRICATING OIL		質 量							
	出 力 OUTPUT	回転速度 SPEED	トルク TORQUE	空気消費量 AIR CONSUMPTION	ラジアル RADIAL	スラスト THRUST	原動部 (ラインオイルー) AIR MOTOR (Line Oiler)	減速部 REDUCER	MASS							
(MPa)	(kW)	(rpm)	(N・m)	(m ³ /min (nor))	(N)	(N)	JIS K2213-1 無添加タービン油 Turbine Oil ISO VG32	JIS K2219 ギヤ油 1, 2種 Gear Oil ISO VG220 (5100cc)	(kg)							
0.6	4.87	60	775	6.2	16670	――	(オイルー滴下量15~20滴/分) (Line Oiler Dripping Quantity: 15~20 drop/min)	約 about 153	承 認	検 図	担 当	設 計	図 名	外形図	年 月 日	2024. 03. 23
0.5	3.97	54	703	5.4					APPROVED	CHECKED	REVIEWED	DRAWN	PARTICULARS	OUTLINE DRAWING	DATE	MAR. 23. 2024
0.4	3.00	48	597	4.5					K. S			R. T	型 式 MODEL 名 称 NAME	VF50U-RF97AMS112-33. 25	摘 要 / N O T E	
※: 出力軸中央 At Mid of Shaft										株 式 三 栄 精 機 製 作 所 会 社 SAN-EI SEIKI SEISAKUSHO CO. , LTD.				図 面 号 DWG. NO.	E 3 2 3 - 2 8 0 △	尺 度 SCALE 1 / 5