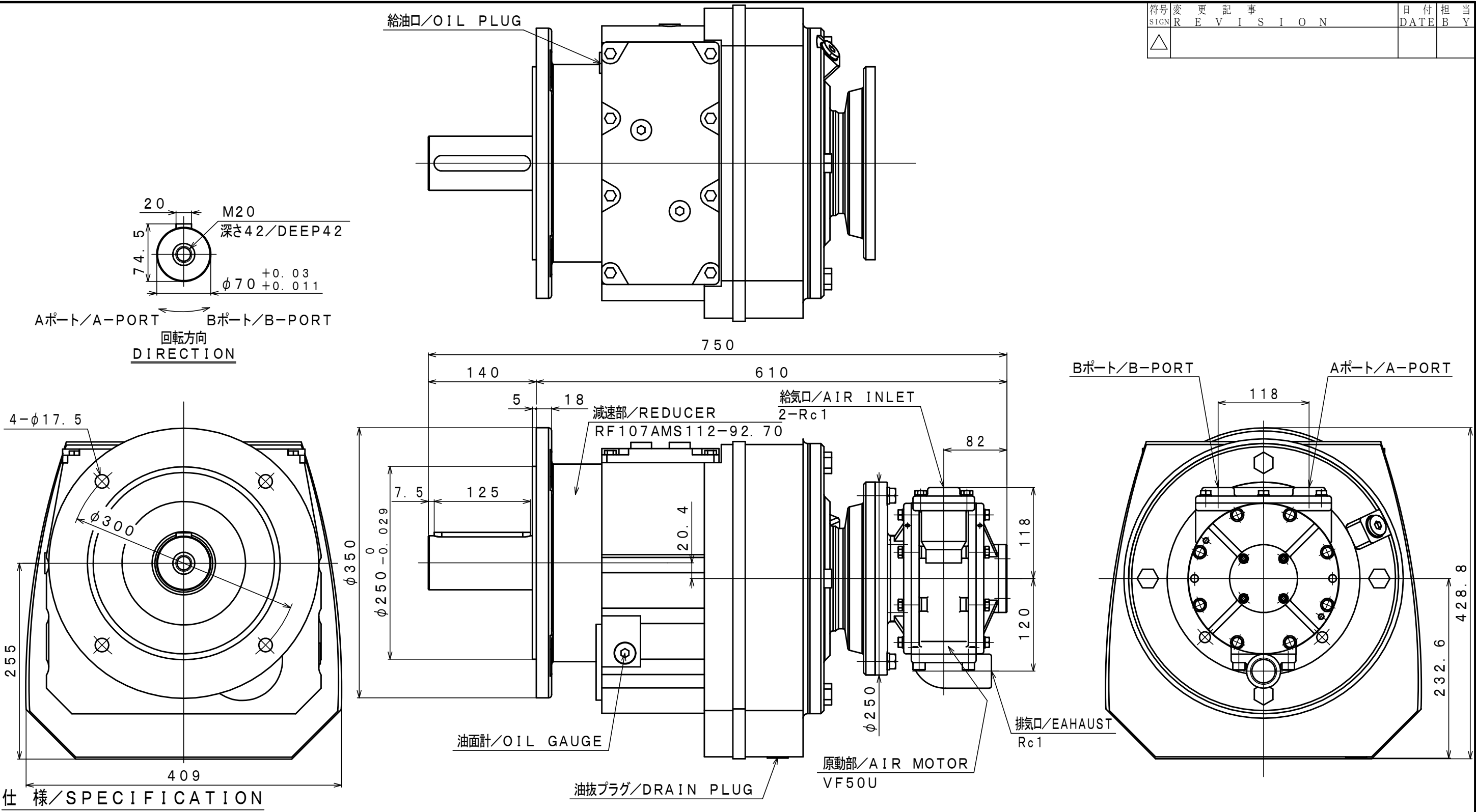


| 符号<br>SIGN | 変 更 記 事<br>R E V I S I O N | 日 付<br>DATE | 担 当<br>B Y |
|------------|----------------------------|-------------|------------|
| △          |                            |             |            |



仕 様 / SPECIFICATION

| 給気圧力<br>AIR PRESSURE | 最 高 出 力 時<br>AT MAXIMUM OUTPUT |               |               |                             | ※ 許容軸荷重<br>ALLOWABLE SHAFT LOAD |                | 潤滑油<br>LUBRICATING OIL   |  | 質量<br>MASS        |
|----------------------|--------------------------------|---------------|---------------|-----------------------------|---------------------------------|----------------|--|--|-------------------|
|                      | 出力<br>OUTPUT                   | 回転速度<br>SPEED | トルク<br>TORQUE | 空気消費量<br>AIR CONSUMPTION    | ラジアル<br>RADIAL                  | スラスト<br>THRUST | 原動部 (ラインオイルー)<br>AIR MOTOR (Line Oilier)   | 減速部<br>REDUCER   |                   |
| (MPa)                | (kW)                           | (rpm)         | (N・m)         | (m <sup>3</sup> /min (nor)) | (N)                             | (N)            | JIS K2213-1<br>無添加タービン油<br>Turbine Oil<br>ISO VG32<br>(オイルー滴下量15~20滴/分)<br>(Line Oilier Dripping<br>Quantity: 15~20drop/min) | JIS K2219<br>ギヤ油 1.2種<br>Gear Oil<br>ISO VG220<br>(6300cc) | (kg)              |
| 0.6                  | 4.98                           | 22            | 2161          | 6.2                         | 28700                           | —              |  |  | 約<br>about<br>198 |
| 0.5                  | 3.90                           | 19            | 1961          | 5.4                         |                                 |                |  |  |                   |
| 0.4                  | 2.96                           | 17            | 1664          | 4.5                         |                                 |                |  |  |                   |

※ 出力軸中央  
At Mid of Shaft

|   |                |                 |              |                             |   |                   |                               |
|---|----------------|-----------------|--------------|-----------------------------|---|-------------------|-------------------------------|
| 承認<br>APPROVED  | 検 図<br>CHECKED | 担 当<br>REVIEWED | 設 計<br>DRAWN | 図 名<br>PARTICULARS          | 外形図<br>OUTLINE DRAWING                        | 年月日<br>DATE       | 2024. 04. 25<br>APR. 25. 2024 |
| M. M  | K. S           |                 | R. T         | 型 式<br>MODEL<br>名 称<br>NAME | VF50U-RF107AMS112-92. 70<br>エアモータ / AIR MOTOR | 摘 要 / N O T E     |                               |
| 株 式 三 栄 精 機 製 作 所<br>SAN-EI SEIKI SEISAKUSHO<br>CO., LTD. |                |                 |              |                             | 図 番<br>DWG.<br>NO.                            | E 3 2 3 - 2 8 4 △ | 尺 度<br>SCALE<br>1 / 5         |