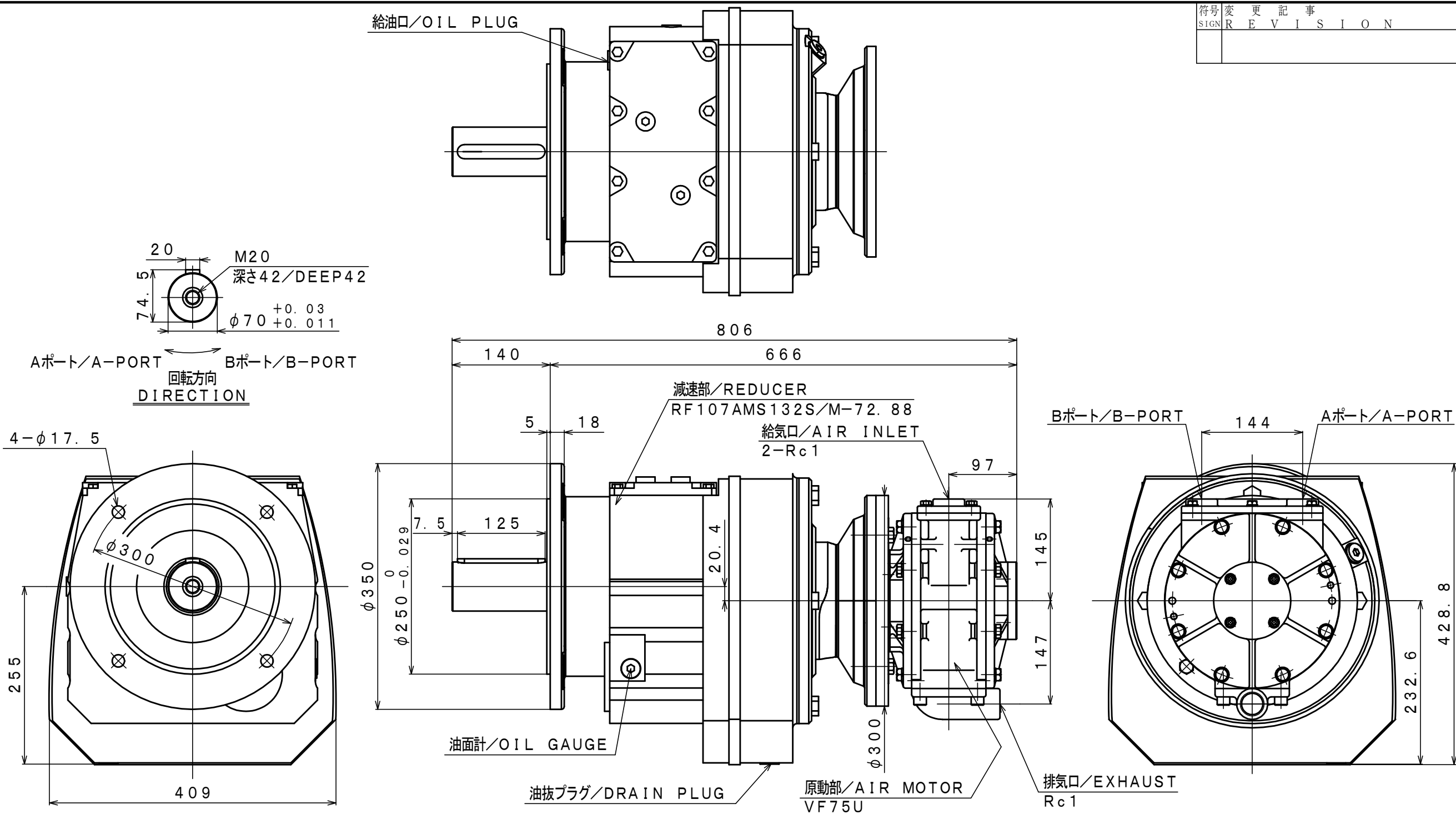


符号	変更記事	日付	担当
SIGN	R E V I S I O N	DATE	B Y



仕様/SPECIFICATION

給 気 圧 力 AIR PRESSURE	最 高 出 力 時 AT MAXIMUM OUTPUT				※ 許容軸荷重 ALLOWABLE SHAFT LOAD		潤 滑 油 LUBRICATING OIL		質 量 MASS									
	出 力 OUTPUT	回転速度 SPEED	トルク TORQUE	空気消費量 AIR CONSUMPTION	ラジアル RADIAL	スラスト THRUST	原動部 (ラインオイルー) AIR MOTOR (Line Oiler)	減速部 REDUCER										
(MPa)	(kW)	(rpm)	(N・m)	(m <sup>3</sup> /min (nor))	(N)	(N)	JIS K2213-1 無添加タービン油 Turbine Oil ISO VG32 (オイルー滴下量25〜30滴/分) (Line Oiler Dripping Quantity: 25~30 drop/min)	JIS K2219 ギヤ油 1, 2種 Gear Oil ISO VG220 (6300cc)	(kg)									
0. 6	7. 8 1	2 2	3 3 9 1	1 0. 0	28100	――			約 about 229	承 認 APPROVED	検 図 CHECKED	担 当 REVIEWED	設 計 DRAWN	図 名 PARTICULARS	外形図 OUTLINE DRAWING	年 月 日 DATE	2024. 04. 25 APR. 25. 2024	
0. 5	6. 1 3	1 9	3 0 8 3	9. 0						M. M	K. S		R. T	型 式 MODEL	VF75U-RF107AMS132S/M-72. 88	摘 要 / N O T E		
0. 4	4. 3 8	1 6	2 6 1 7	7. 4									名 称 NAME	エアモータ/AIR MOTOR				
※: 出力軸中央 At Mid of Shaft										株 式 三 栄 精 機 製 作 所 会 社 SAN-EI SEIKI SEISAKUSHO CO., LTD.					図 面 番 号 DWG. NO.	E 3 2 3 - 2 9 3 △		尺 度 SCALE 1 / 6