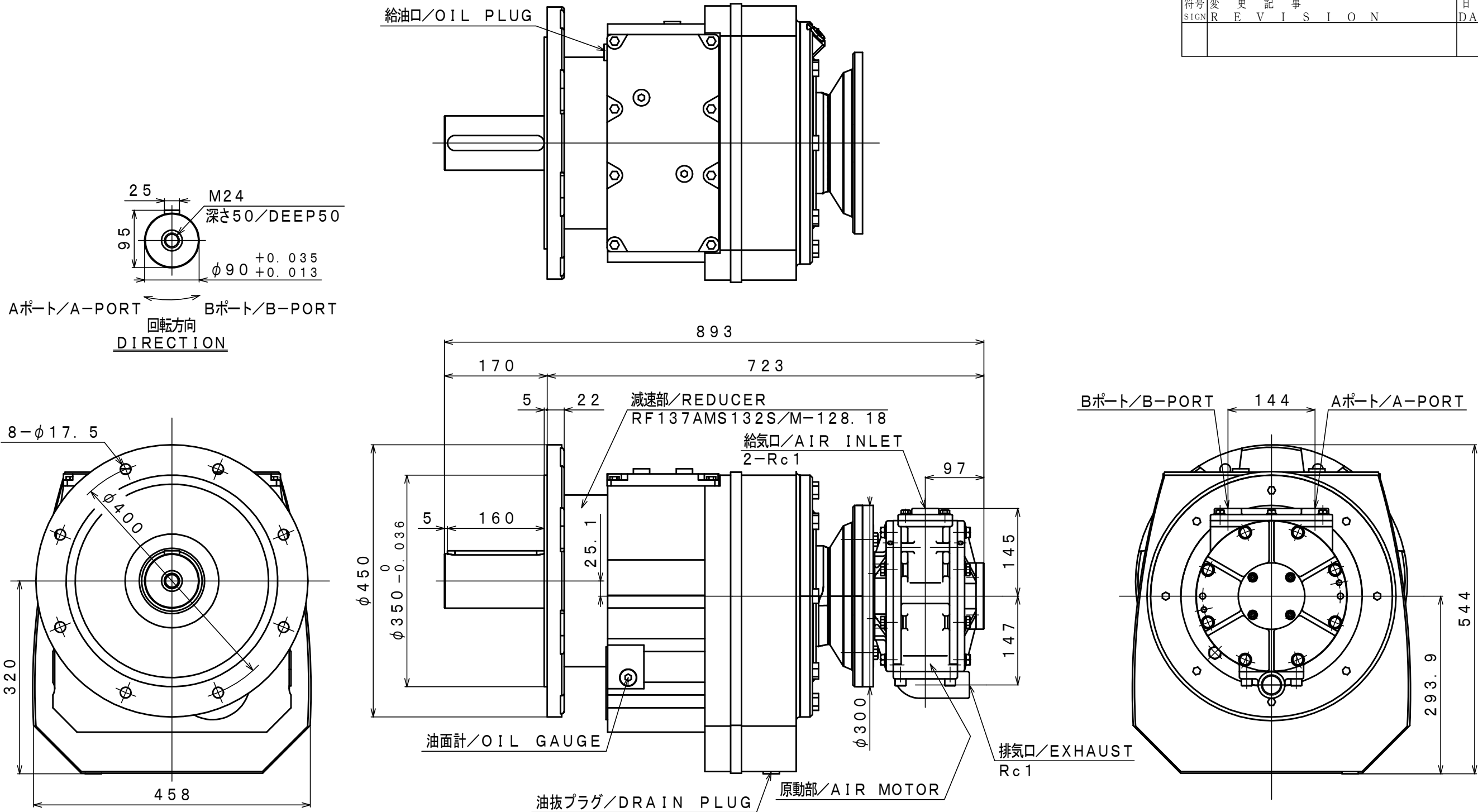


符号	変更記事	日付	担当
SIGN	R E V I S I O N	DATE	B Y



仕様/SPECIFICATION

給気圧力 AIR PRESSURE	最 高 出 力 時 AT MAXIMUM OUTPUT				※ 許容軸荷重 ALLOWABLE SHAFT LOAD		潤 滑 油 LUBRICATING OIL				質 量 MASS									
	出 力 OUTPUT	回転速度 SPEED	トルク TORQUE	空気消費量 AIR CONSUMPTION	ラジアル RADIAL	スラスト THRUST	原動部 (ラインオイルー) AIR MOTOR (Line Oiler)		減速部 REDUCER											
	(MPa)	(kW)	(rpm)	(N・m)	(m <sup>3</sup> /min (nor))	(N)	(N)	JIS K2213-1 無添加タービン油 Turbine Oil ISO VG32 (オイルー滴下量25~30滴/分) (Line Oiler Dripping Quantity: 25~30 drop/min)		JIS K2219 ギヤ油 1, 2種 Gear Oil ISO VG220 (9500cc)		(kg)								
	0. 6	7. 49	12	5964	10. 0	53300	――					約 about 331								
0. 5	6. 24	11	5422	9. 0																
0. 4	4. 34	9	4603	7. 4																
※: 出力軸中央 At Mid of Shaft											株 式 三栄精機製作所 会 社 SEIKI SEISAKUSHO SAN-EI CO., LTD.				図 面 番 号 DWG. NO.		E 3 2 3 - 2 9 5 △		尺 度 SCALE 1 / 7	
											承 認 検 図 担 当 設 計 APPROVED CHECKED REVIEWED DRAWN		図 名 PARTICULARS		外形図 OUTLINE DRAWING		年 月 日 DATE		2024. 04. 25 APR. 25. 2024	
											M. M K. S		R. T		型 式 MODEL 名 称 NAME		VF75U-RF137AMS132S/M-128. 18		摘 要 / N O T E	
															エアモータ / AIR MOTOR					