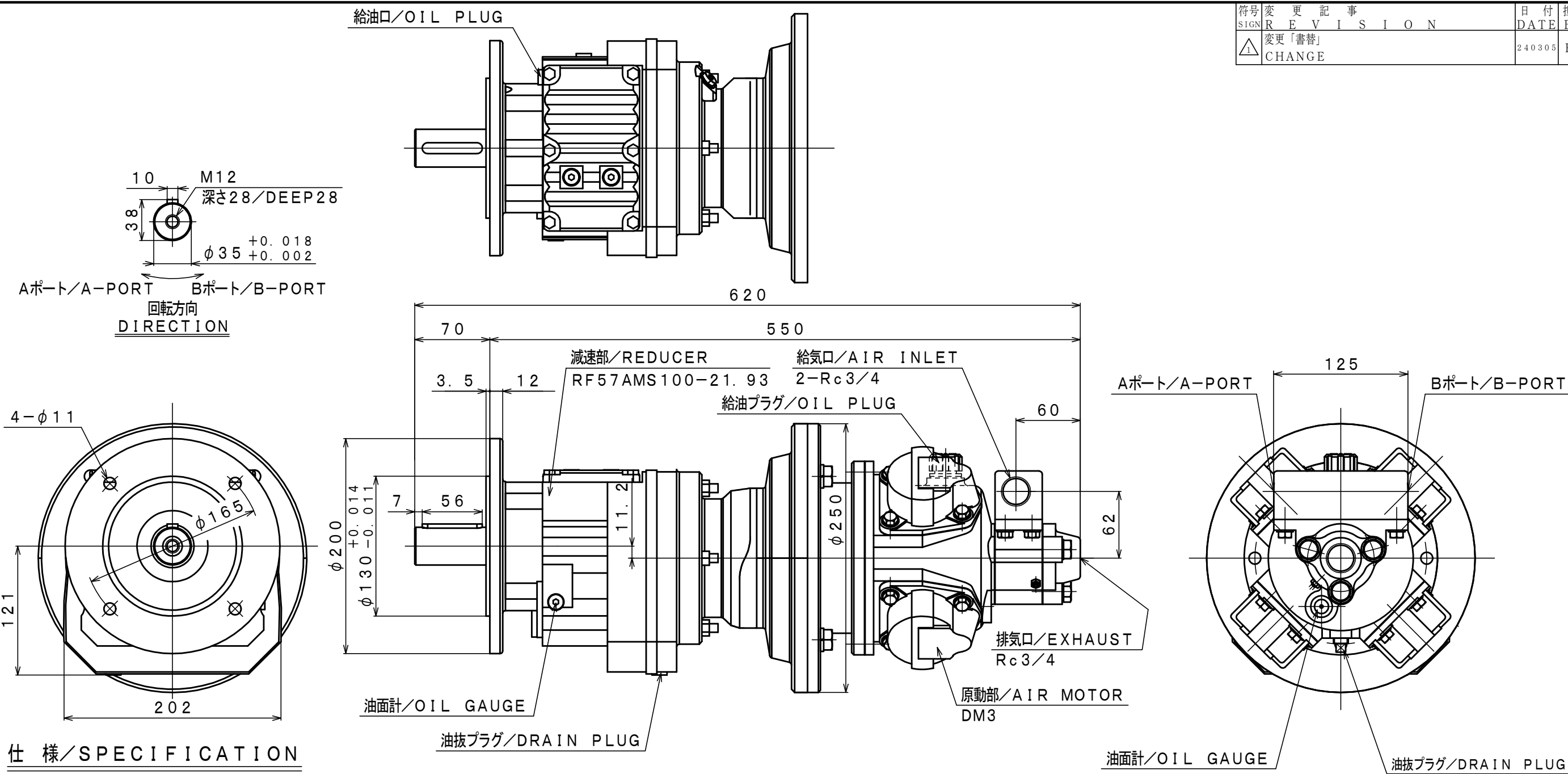


符号 SIGN	変 更 記 事 R E V I S I O N	日 付 DATE	担 当 B Y
△	変更「書替」 CHANGE	240305	R. T



仕 様 / SPECIFICATION

給気圧力 AIR PRESSURE	最 高 出 力 時 AT MAXIMUM OUTPUT				※ 許容軸荷重 ALLOWABLE SHAFT LOAD		潤 滑 油 LUBRICATING OIL		質 量 MASS
	出力 OUTPUT	回転速度 SPEED	トルク TORQUE	空気消費量 AIR CONSUMPTION	ラジアル RADIAL	スラスト THRUST	原動部 AIR MOTOR	減速部 REDUCER	
(MPa)	(kW)	(rpm)	(N・m)	(m ³ /min (nor))	(N)	(N)	JIS K2213-1 無添加タービン油 Turbine Oil ISO VG32 (110cc)	JIS K2219 ギヤ油 1, 2種 Gear Oil ISO VG220 (800cc)	(kg)
0.6	1.66	64	248	2.0	4370	—			約 about 56
0.5	1.37	57	229	1.7					
0.4	1.08	50	206	1.4					

※: 出力軸中央
At Mid of Shaft

承認 APPROVED	検 図 CHECKED	担 当 REVIEWED	設 計 DRAWN	図 名 PARTICULARS	外形図 OUTLINE DRAWING	年月日 DATE	2023. 11. 30 NOV. 30. 2023
M. M	K. S		R. T	型 式 MODEL 名 称 NAME	DM3-RF57AMS100-21. 93 エアモータ / AIR MOTOR	摘 要 / N O T E	
株 式 三 栄 精 機 製 作 所 会 社 SAN-EI SEIKI SEISAKUSHO CO., LTD.					図 面 号 DWG. NO.	E 3 2 3 - 3 7 6	尺 度 SCALE 1 / 4