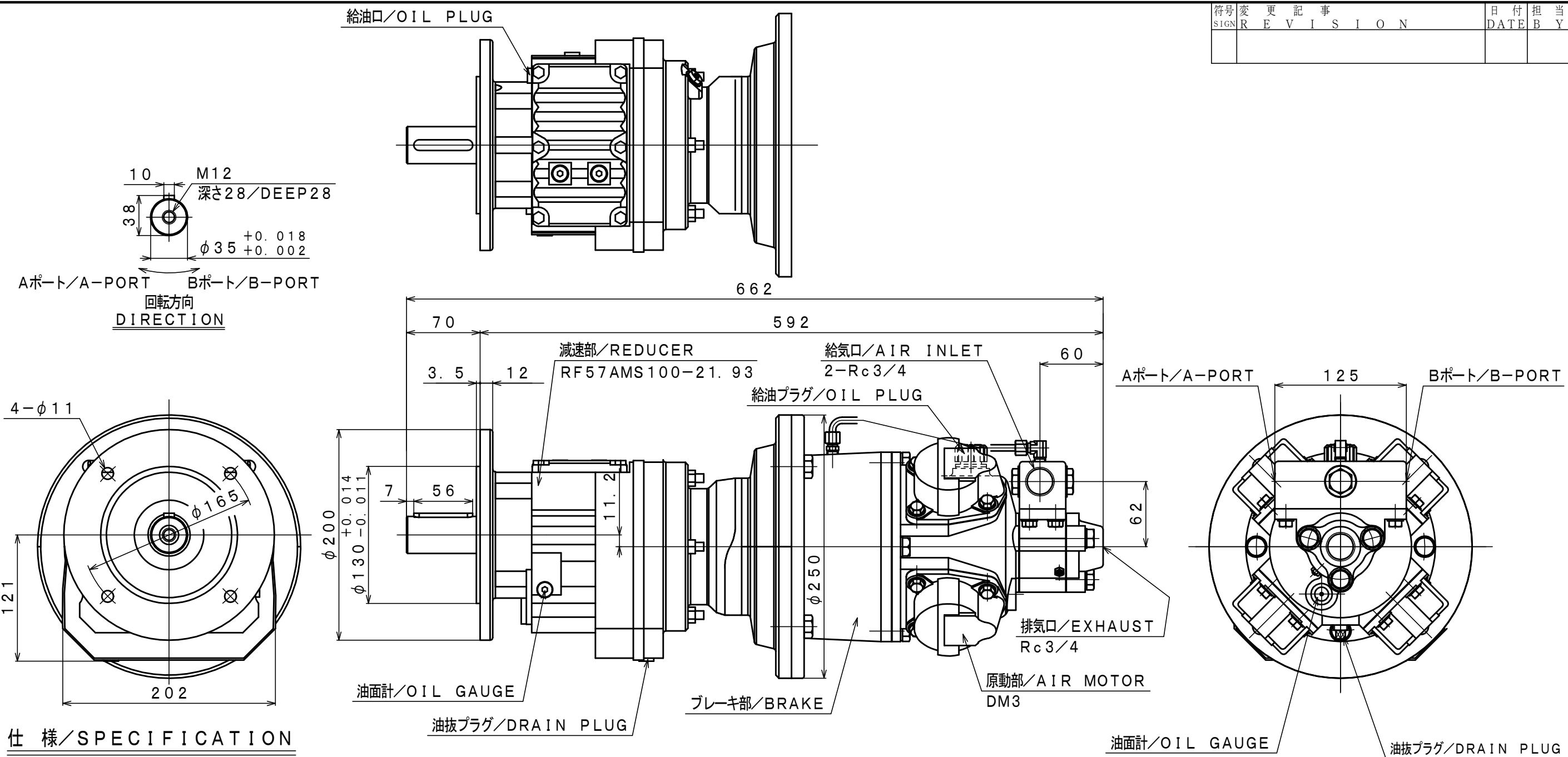


| 符号 | 変更記事 | 日付 | 担当 |
|------|-----------------|------|-----|
| SIGN | R E V I S I O N | DATE | B Y |
| | | | |



仕様/SPECIFICATION

| 給気圧力 AIR PRESSURE | 最高出力時 AT MAXIMUM OUTPUT | | | | ※ 許容軸荷重 ALLOWABLE SHAFT LOAD | | 潤滑油 LUBRICATING OIL | | 質量 MASS |
|----------------------|----------------------------|---------------|---------------|-----------------------------|---------------------------------|----------------|---|--|------------------|
| | 出力 OUTPUT | 回転速度 SPEED | トルク TORQUE | 空気消費量 AIR CONSUMPTION | ラジアル RADIAL | スラスト THRUST | 原動部 AIR MOTOR | 減速部 REDUCER | |
| (MPa) | (kW) | (rpm) | (N・m) | (m ³ /min (nor)) | (N) | (N) | JIS K2213-1 無添加タービン油 Turbine Oil ISO VG32 (110cc) | JIS K2219 ギヤ油 1, 2種 Gear Oil ISO VG220 (800cc) | (kg) |
| 0.6 | 1.66 | 64 | 248 | 2.0 | 4370 | — | | | 約 about 62 |
| 0.5 | 1.37 | 57 | 229 | 1.7 | | | | | |
| 0.4 | 1.08 | 50 | 206 | 1.4 | | | | | |

※: 出力軸中央
At Mid of Shaft

| | | | | | | | |
|---|---------------|----------------|-------------|---------------------------|--|-------------|-----------------------------|
| 承認 APPROVED | 検図 CHECKED | 担当 REVIEWED | 設計 DRAWN | 図名 PARTICULARS | 外形図 OUTLINE DRAWING | 年月日 DATE | 2024.03.12 MAR. 12. 2024 |
| M. M | K. S | | R. T | 型式 MODEL 名称 NAME | DM3B-RF57AMS100-21.93 エアモータ/AIR MOTOR | 摘要 / NOTE | |
| 株式会社 三栄精機製作所 SAN-EI SEIKI SEISAKUSHO CO., LTD. | | | | | 図面号 DWG. NO. | E324-104 | 尺度 SCALE 1/4 |