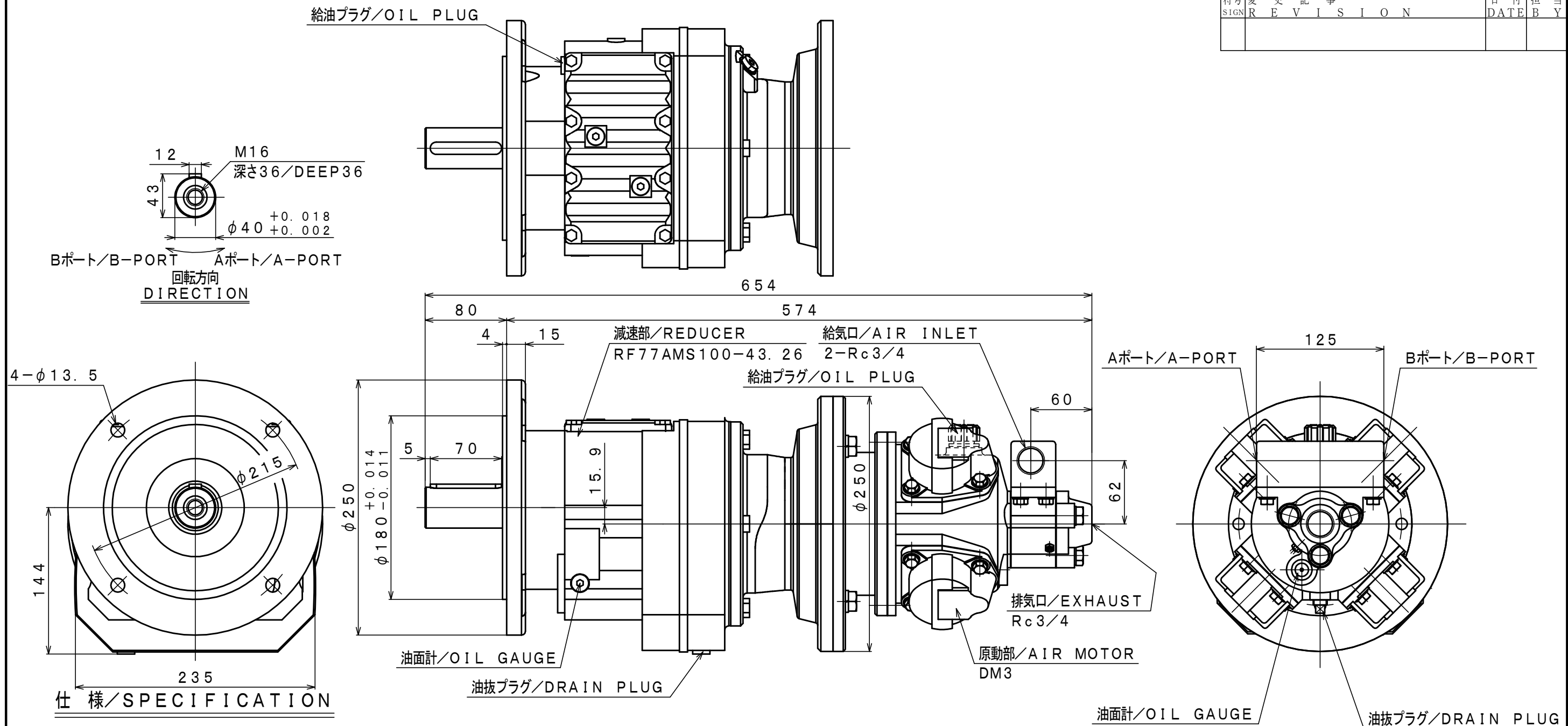


符号 SIGN	变 更 記 事 R E V I S I O N	日 付 DATE	担 当 B Y



給 気 圧 力 AIR PRESSURE	最 高 出 力 時 AT MAXIMUM OUTPUT				※ 許容軸荷重 ALLOWABLE SHAFT LOAD		潤 滑 油 LUBRICATING OIL		質 量 MASS	
	出 力 OUTPUT	回転速度 SPEED	トルク TORQUE	空気消費量 AIR CONSUMPTION	ラジアル RADIAL	スラスト THRUST	原動部 AIR MOTOR	減速部 REDUCER		
(MPa)	(kW)	(rpm)	(N・m)	(m ³ /min (nor))	(N)	(N)	JIS K2213-1 無添加タービン油 Turbine Oil ISO VG32 (110cc)	JIS K2219 ギヤ油 1, 2種 Gear Oil ISO VG220 (1200cc)	(kg)	
0.6	1.61	32	480	2.0	9920	――				約 about 72
0.5	1.34	29	443	1.7						
0.4	1.04	25	398	1.4						

※: 出力軸中央
At Mid of Shaft

承認 APPROVED	検 図 CHECKED	担 当 REVIEWED	設 計 DRAWN	図 名 PARTICULARS	外形図 OUTLINE DRAWING	年 月 日 DATE	2024. 04. 02 APR. 02. 2024
M. M	K. S		R. T	型 式 MODEL 名 称 NAME	DM3-RF77AMS100-43. 26 エアモータ / AIR MOTOR	摘 要 / N O T E	
株 式 三 栄 精 機 製 作 所 会 社 SAN-EI SEIKI SEISAKUSHO CO., LTD.					図 面 番 号 DWG. NO.	E 3 2 4 - 1 2 6 △	
						尺 度 SCALE 1 / 4	