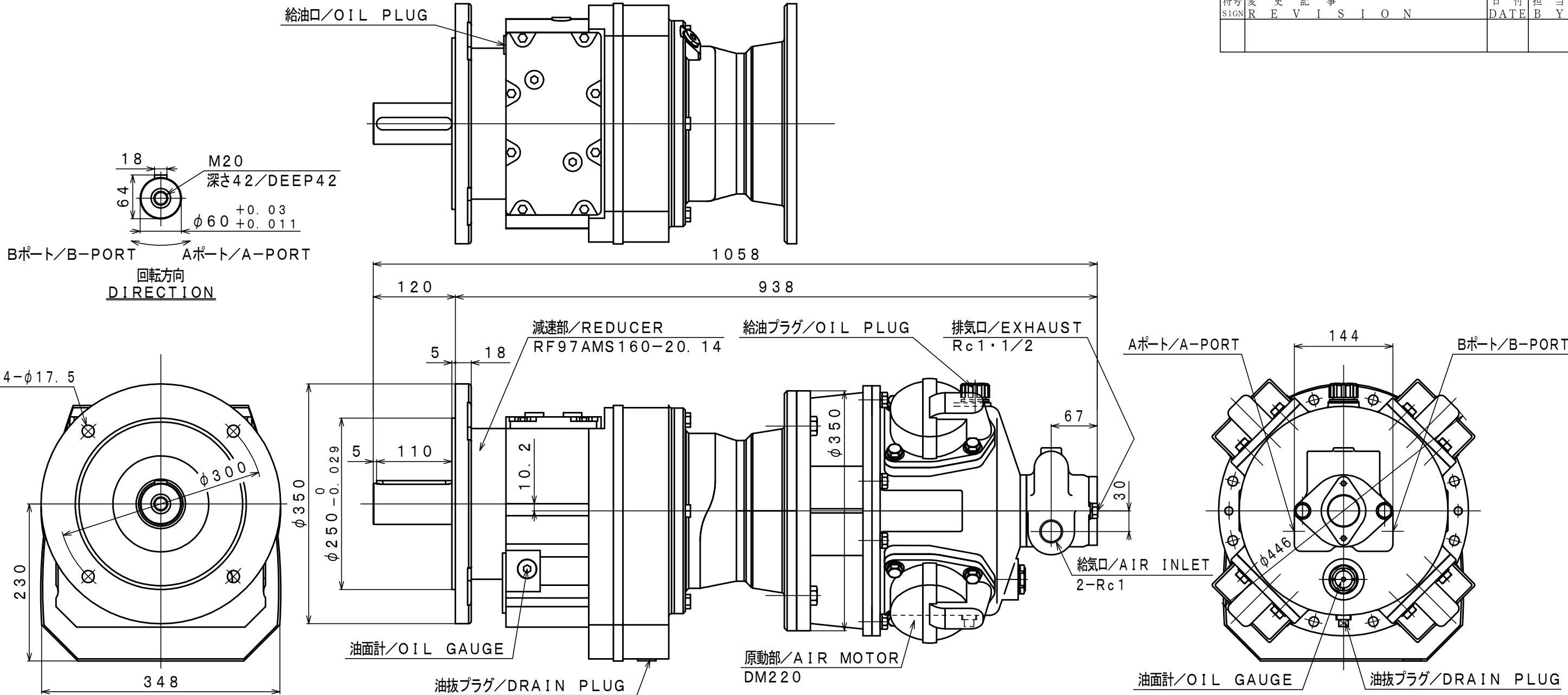


符号	変更記事	日付	担当
SIGN	R E V I S I O N	DATE	B Y



仕 様 / SPECIFICATION

給気圧力 AIR PRESSURE	最 高 出 力 時 AT MAXIMUM OUTPUT				※ 許容軸荷重 ALLOWABLE SHAFT LOAD		潤 滑 油 LUBRICATING OIL		質 量 MASS
	出力 OUTPUT	回転速度 SPEED	トルク TORQUE	空気消費量 AIR CONSUMPTION	ラジアル RADIAL	スラスト THRUST	原動部 AIR MOTOR	減速部 REDUCER	
(MPa)	(kW)	(rpm)	(N・m)	(m ³ /min (nor))	(N)	(N)	JIS K2213-1 無添加タービン油 Turbine Oil ISO VG32 (850cc)	JIS K2219 ギヤ油 1, 2種 Gear Oil ISO VG220 (5100cc)	(kg)
0.6	6.81	34	1914	5.4	16900	—			約 about 237
0.5	5.77	32	1721	4.8					
0.4	4.74	30	1508	4.1					

※: 出力軸中央
At Mid of Shaft

承認 APPROVED	検 図 CHECKED	担 当 REVIEWED	設 計 DRAWN	図 名 PARTICULARS	外形図 OUTLINE DRAWING	年月日 DATE	2024. 04. 02 APR. 02. 2024
K. S			R. T	型 式 MODEL 名 称 NAME	DM220-RF97AMS160-20. 14 エアモータ / AIR MOTOR	摘 要 / N O T E	
株 式 三 栄 精 機 製 作 所 S A N - E I S E I K I S E I S A K U S H O C O . , L T D .					図 面 号 DWG. NO.	E 3 2 4 - 1 3 2 △	尺 度 SCALE 1 / 6