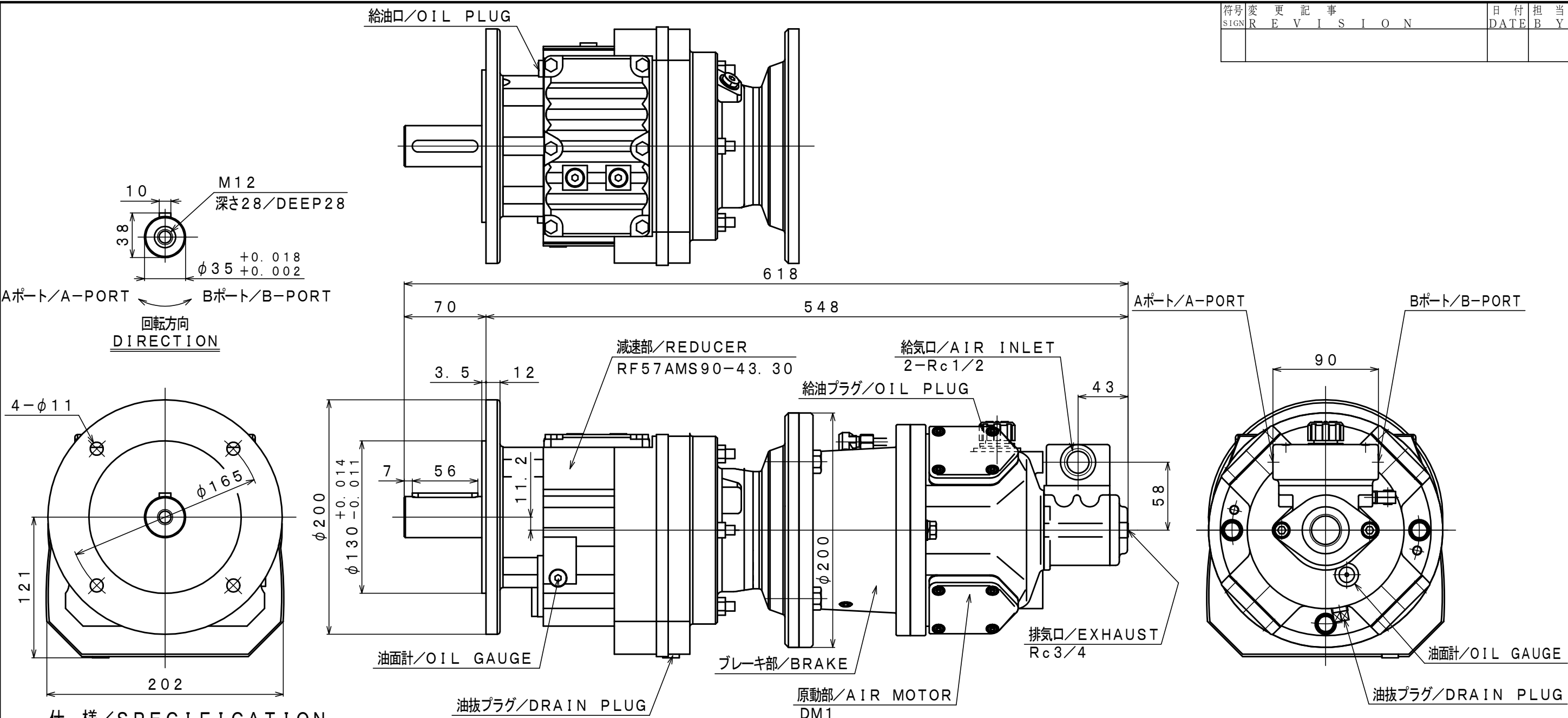


符号	変更記事	日付	担当
SIGN	REVISION	DATE	BY



給気圧力 AIR PRESSURE	最 高 出 力 時 AT MAXIMUM OUTPUT				※ 許容軸荷重 ALLOWABLE SHAFT LOAD		潤 滑 油 LUBRICATING OIL		質 量 MASS
	出力 OUTPUT	回転速度 SPEED	トルク TORQUE	空気消費量 AIR CONSUMPTION	ラジアル RADIAL	スラスト THRUST	原動部 AIR MOTOR	減速部 REDUCER	
(MPa)	(kW)	(rpm)	(N・m)	(m ³ /min (nor))	(N)	(N)	JIS K2213-1 無添加タービン油 Turbine Oil ISO VG32 (120cc)	JIS K2219 ギヤ油 1, 2種 Gear Oil ISO VG220 (800cc)	(kg)
0. 6	0. 80	32	240	0. 8	5890	—			約 about 51
0. 5	0. 60	30	191	0. 7					
0. 4	0. 47	28	159	0. 5					

※: 出力軸中央
At Mid of Shaft

承認 APPROVED	検 図 CHECKED	担 当 REVIEWED	設 計 DRAWN	図 名 PARTICULARS	外形図 OUTLINE DRAWING	年月日 DATE	2024. 04. 08 APR. 08. 2024
M. M	K. S		R. T	型 式 MODEL 名 称 NAME	DM1B-RF57AMS90-43. 30 エアモータ/AIR MOTOR	摘 要 / N O T E	
株 式 三栄精機製作所 SAN-EI SEIKI SEISAKUSHO CO., LTD.					図 面 号 DWG. NO.	E 3 2 4 - 1 6 7	尺 度 SCALE 2/7