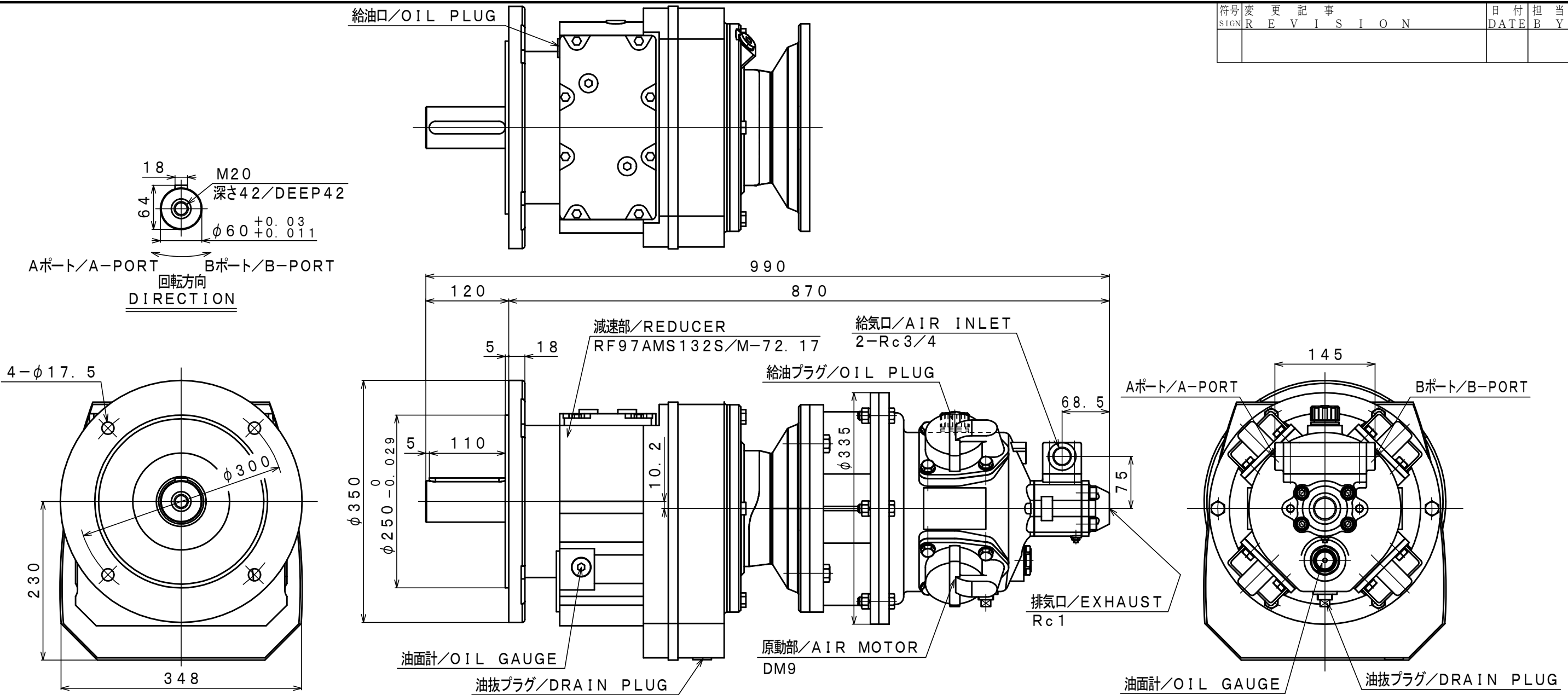


符号 SIGN	変 更 記 事 R E V I S I O N	日 付 DATE	担 当 B Y



仕 様 / SPECIFICATION

給 気 圧 力 AIR PRESSURE	最 高 出 力 時 AT MAXIMUM OUTPUT				※ 許容軸荷重 ALLOWABLE SHAFT LOAD		潤 滑 油 LUBRICATING OIL		質 量 MASS
	出 力 OUTPUT	回 転 速 度 SPEED	トルク TORQUE	空 気 消 費 量 AIR CONSUMPTION	ラジアル RADIAL	スラスト THRUST	原 動 部 AIR MOTOR	減 速 部 REDUCER	
(MPa)	(kW)	(rpm)	(N・m)	(m ³ /min (nor))	(N)	(N)	JIS K2213-1 無添加タービン油 Turbine Oil ISO VG32 (1000cc)	JIS K2219 ギヤ油 1, 2種 Gear Oil ISO VG220 (5100cc)	(kg)
0.6	3.74	15	2381	3.7	18000	—			約 about 185
0.5	2.98	14	2035	3.4					
0.4	2.45	13	1798	2.9					

※: 出力軸中央
At Mid of Shaft

承認 APPROVED	検 図 CHECKED	担 当 REVIEWED	設 計 DRAWN	図 名 PARTICULARS	外形図 OUTLINE DRAWING	年 月 日 DATE	2024. 05. 27 MAY. 27. 2024
M. M			R. T	型 式 MODEL 名 称 NAME	DM9-RF97AMS132S/M-72.17 エアモータ / AIR MOTOR	摘 要 / N O T E	
株 式 三 栄 精 機 製 作 所 S A N - E I S E I K I S E I S A K U S H O C O . , L T D .					図 面 号 DWG. NO.	E 3 2 4 - 2 5 2	尺 度 SCALE 1 / 6