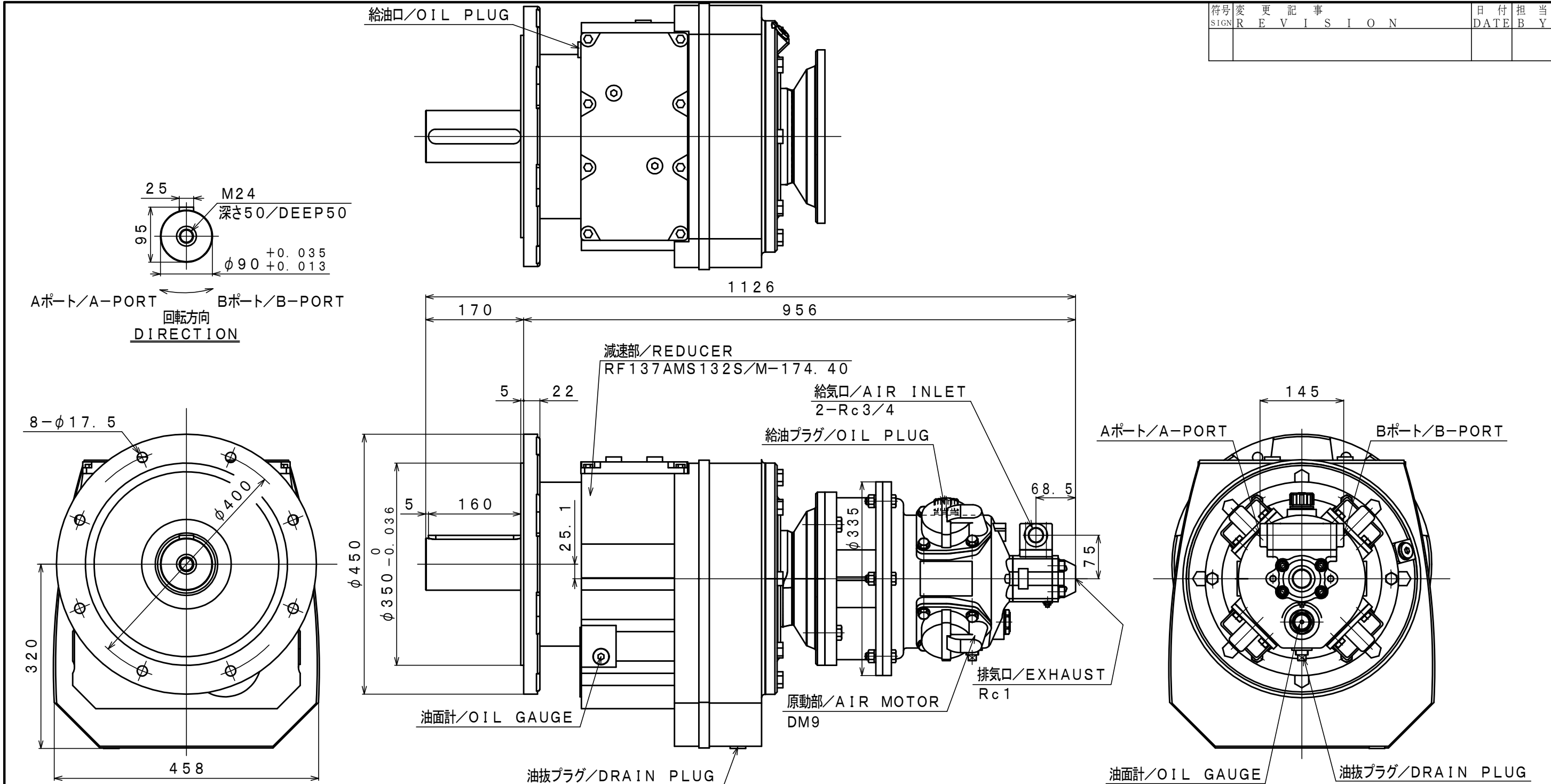


符号	変更記事	日付	担当
SIGN	R E V I S I O N	DATE	B Y



仕様 / SPECIFICATION

給気圧力 AIR PRESSURE	最 高 出 力 時 AT MAXIMUM OUTPUT				※ 許容軸荷重 ALLOWABLE SHAFT LOAD		潤 滑 油 LUBRICATING OIL		質 量 MASS
	出 力 OUTPUT	回転速度 SPEED	トルク TORQUE	空気消費量 AIR CONSUMPTION	ラジアル RADIAL	スラスト THRUST	原動部 AIR MOTOR	減速部 REDUCER	
(MPa)	(kW)	(rpm)	(N・m)	(m ³ /min (nor))	(N)	(N)	JIS K2213-1 無添加タービン油 Turbine Oil ISO VG32 (1000cc)	JIS K2219 ギヤ油 1, 2種 Gear Oil ISO VG220 (9500cc)	(kg)
0.6	3.67	6.1	5754	3.7	53300	――			約 336
0.5	2.93	5.7	4918	3.4					
0.4	2.41	5.3	4344	2.9					
※: 出力軸中央 At Mid of Shaft									
株 式 三 栄 精 機 製 作 所 会 社 SAN-EI SEIKI SEISAKUSHO CO., LTD.							図 面 番 号 DWG. NO.		尺 度 SCALE
							E 3 2 4 - 2 5 5 △		1 / 7