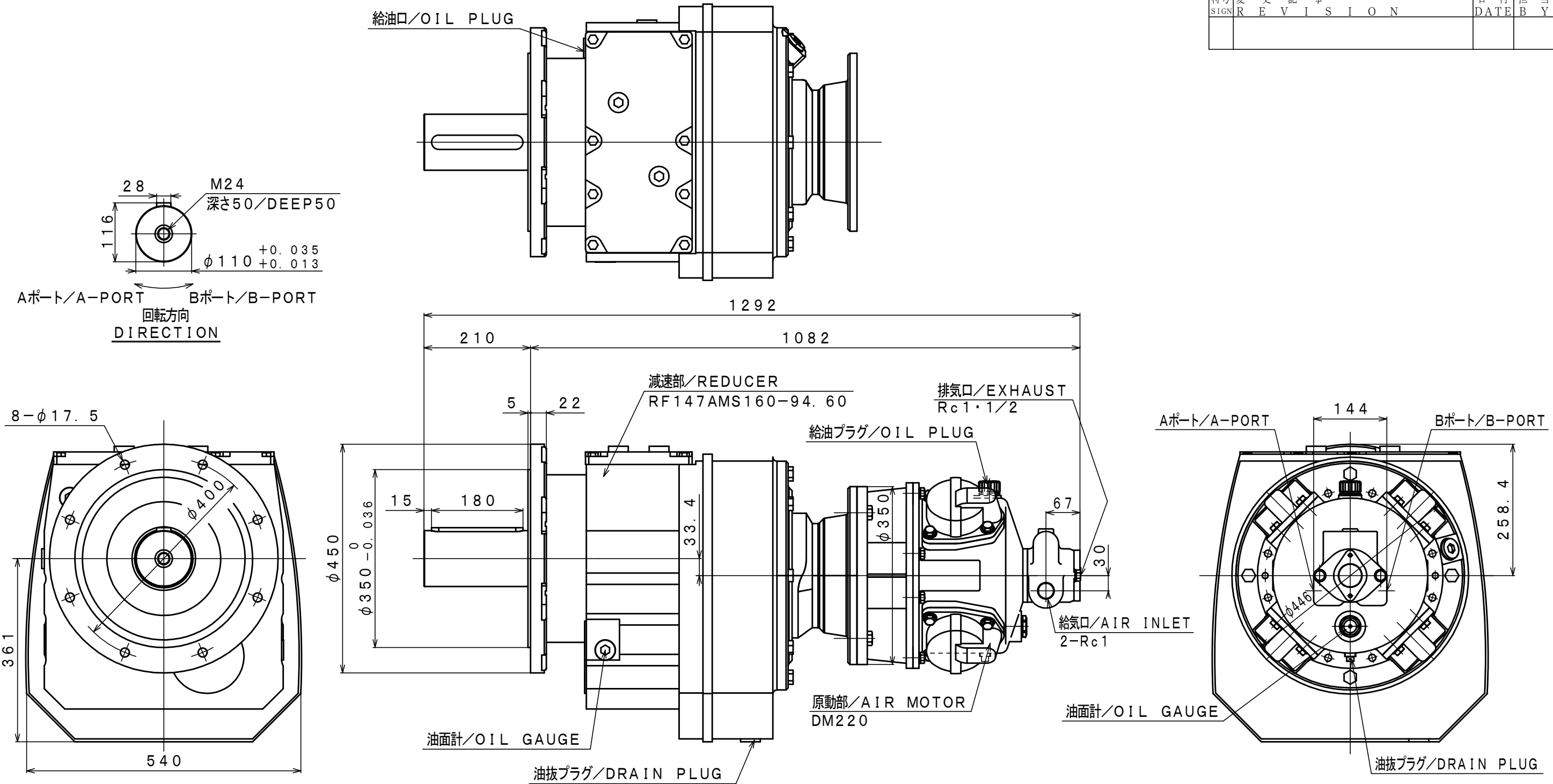


符号 SIGN	変 更 記 事 R E V I S I O N	日 付 DATE	担 当 BY



仕 様 / SPECIFICATION

給気圧力 AIR PRESSURE	最 高 出 力 時 AT MAXIMUM OUTPUT				※ 許容軸荷重 ALLOWABLE SHAFT LOAD		潤 滑 油 LUBRICATING OIL		質 量 MASS
	出力 OUTPUT	回転速度 SPEED	トルク TORQUE	空気消費量 AIR CONSUMPTION	ラジアル RADIAL	スラスト THRUST	原動部 AIR MOTOR	減速部 REDUCER	
(MPa)	(kW)	(rpm)	(N・m)	(m ³ /min (nor))	(N)	(N)	JIS K2213-1 無添加タービン油 Turbine Oil ISO VG32 (850cc)	JIS K2219 ギヤ油 1, 2種 Gear Oil ISO VG220 (16400cc)	(kg)
0.6	6.73	7.3	8803	5.4	62600	—			約 508
0.5	5.63	6.8	7914	4.8					
0.4	4.57	6.3	6936	4.1					

※: 出力軸中央
At Mid of Shaft

承認 APPROVED	検 図 CHECKED	担 当 REVIEWED	設 計 DRAWN	図 名 PARTICULARS	外形図 OUTLINE DRAWING	年月日 DATE	2024.05.24 MAY. 24. 2024
M. M			R. T	型 式 MODEL 名 称 NAME	DM220-RF147AMS160-94.60 エアモータ/AIR MOTOR	摘 要 / N O T E	

株 式 公 司 S A N - E I	三 栄 精 機 製 作 所 S E I K I S E I S A K U S H O C O . , L T D .	図 面 号 D W G . N O .	E 3 2 4 - 2 5 8	尺 度 S C A L E 1 / 8
------------------------	---	---------------------------	-----------------	---------------------------