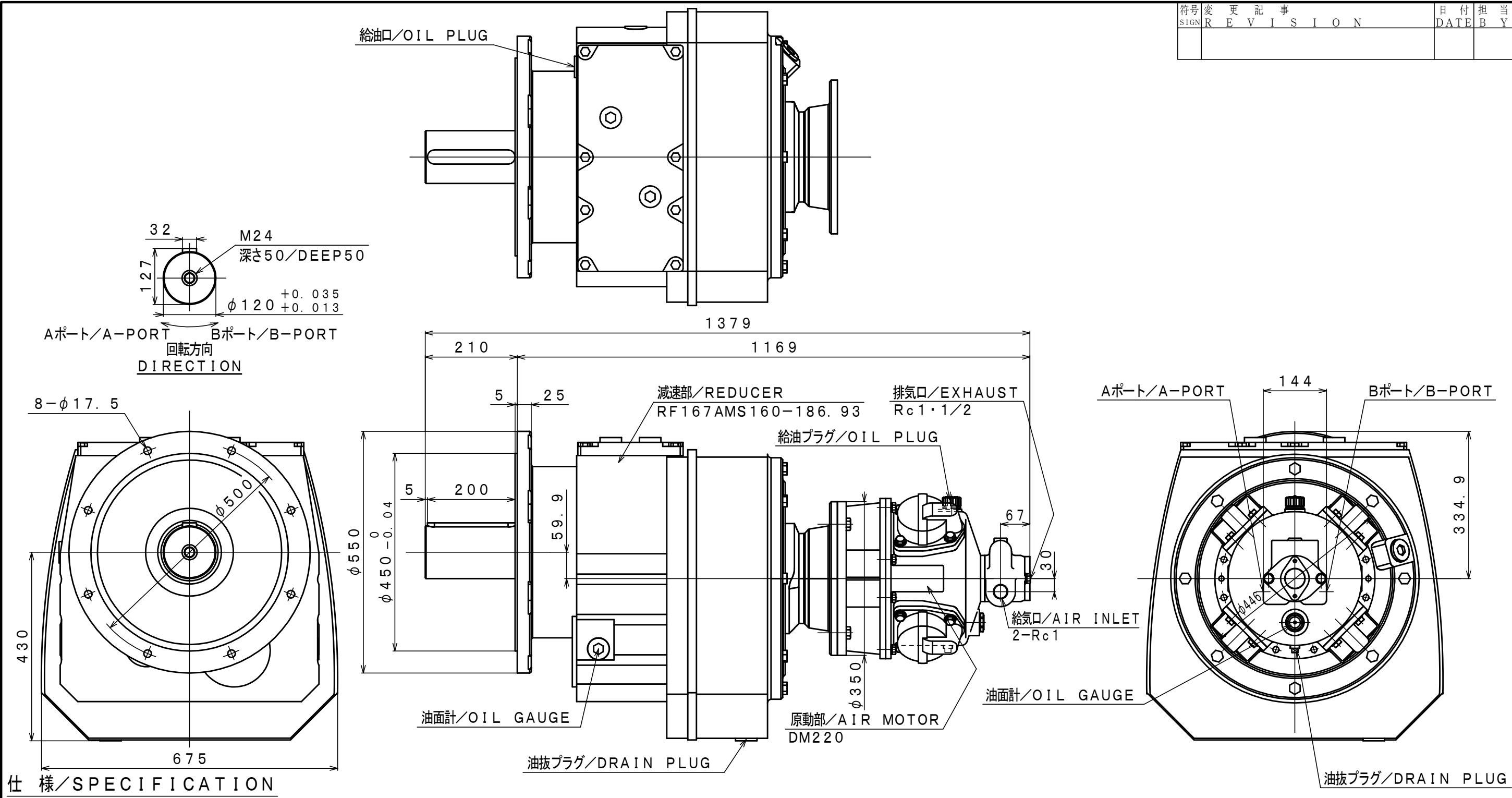


符号	変更記事	日付	担当
SIGN	REVISION	DATE	BY



給気圧力 AIR PRESSURE	最 高 出 力 時 AT MAXIMUM OUTPUT				※ 許容軸荷重 ALLOWABLE SHAFT LOAD		潤 滑 油 LUBRICATING OIL		質 量 MASS
	出力 OUTPUT	回転速度 SPEED	トルク TORQUE	空気消費量 AIR CONSUMPTION	ラジアル RADIAL	スラスト THRUST	原動部 AIR MOTOR	減速部 REDUCER	
(MPa)	(kW)	(rpm)	(N・m)	(m ³ /min (nor))	(N)	(N)	JIS K2213-1 無添加タービン油 Turbine Oil ISO VG32 (850cc)	JIS K2219 ギヤ油 1, 2種 Gear Oil ISO VG220 (26000cc)	(kg)
0.6	6.74	3.7	17396	5.4	120000	—			約 756
0.5	5.57	3.4	15639	4.8					
0.4	4.59	3.2	13706	4.1					

※: 出力軸中央
At Mid of Shaft

承認 APPROVED	検 図 CHECKED	担 当 REVIEWED	設 計 DRAWN	図 名 PARTICULARS	外形図 OUTLINE DRAWING	年月日 DATE	2024. 05. 24 MAY. 24. 2024
M. M			R. T	型 式 MODEL 名 称 NAME	DM220-RF167AMS160-186.93 エアモータ/AIR MOTOR	摘 要 / N O T E	
株 式 三 栄 精 機 製 作 所 S A N - E I S E I K I S E I S A K U S H O C O . , L T D .					図 面 号 DWG. NO.	E 3 2 4 - 2 6 0	尺 度 SCALE 1 / 9