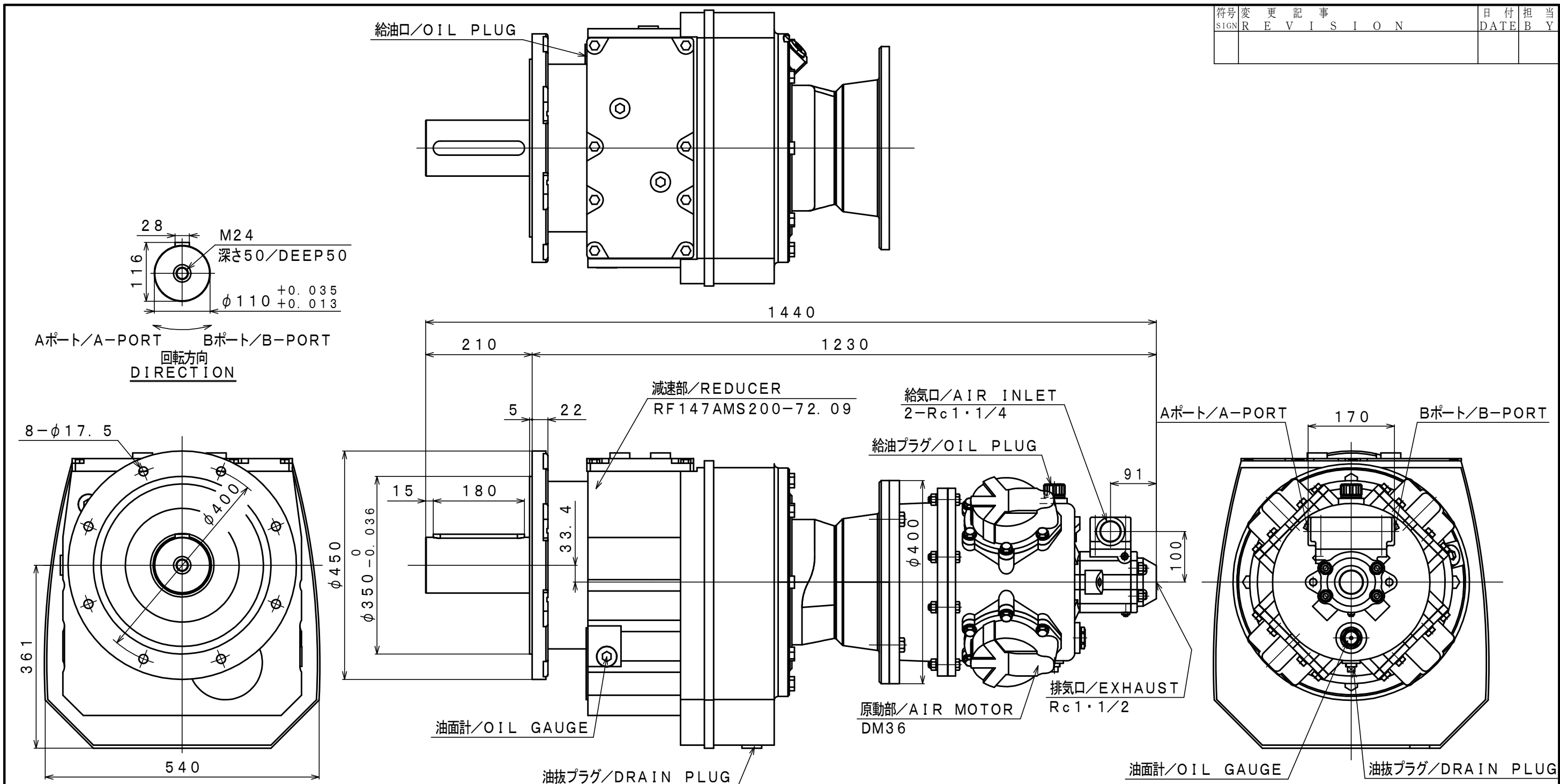


符号 SIGN	变 更 记 事 R E V I S I O N	日 付 DATE	担 当 B Y



## 仕 様 / SPECIFICATION

給 気 圧 力 AIR PRESSURE	最 高 出 力 時 AT MAXIMUM OUTPUT				※ 許容軸荷重 ALLOWABLE SHAFT LOAD		潤 滑 油 LUBRICATING OIL		質 量 MASS
	出 力 OUTPUT	回転速度 SPEED	トルク TORQUE	空気消費量 AIR CONSUMPTION	ラジアル RADIAL	スラスト THRUST	原動部 AIR MOTOR	減速部 REDUCER	
	(MPa)	(kW)	(rpm)	(N・m)	(m <sup>3</sup> /min (nor))	(N)	(N)		
0.6	11.31	9.6	11249	9.0	62600	—	JIS K2213-1 無添加タービン油 Turbine Oil ISO VG32 (1300cc)	JIS K2219 ギヤ油 1, 2種 Gear Oil ISO VG220 (16400cc)	(kg)
0.5	9.14	8.7	10029	7.5					約 about
0.4	7.10	8.0	8471	6.5					563

承認 APPROVED	検 図 CHECKED	担 当 REVIEWED	設 計 DRAWN	図 名 PARTICULARS	外形図 OUTLINE DRAWING	年 月 日 DATE	2024. 05. 27 MAY. 27. 2024
M. M			R. T	型 式 MODEL	DM36-RF147AMS200-72.09	摘 要 / N O T E	
				名 称 NAME	エアモータ / AIR MOTOR		

※: 出力軸中央  
At Mid of Shaft

株 式 三栄精機製作所  
会 社  
SAN-EI SEIKI SEISAKUSHO  
CO., LTD.

図 面 番 号  
DWG.  
NO.

E 3 2 4 - 2 6 2 △

尺 度  
SCALE  
1 / 8