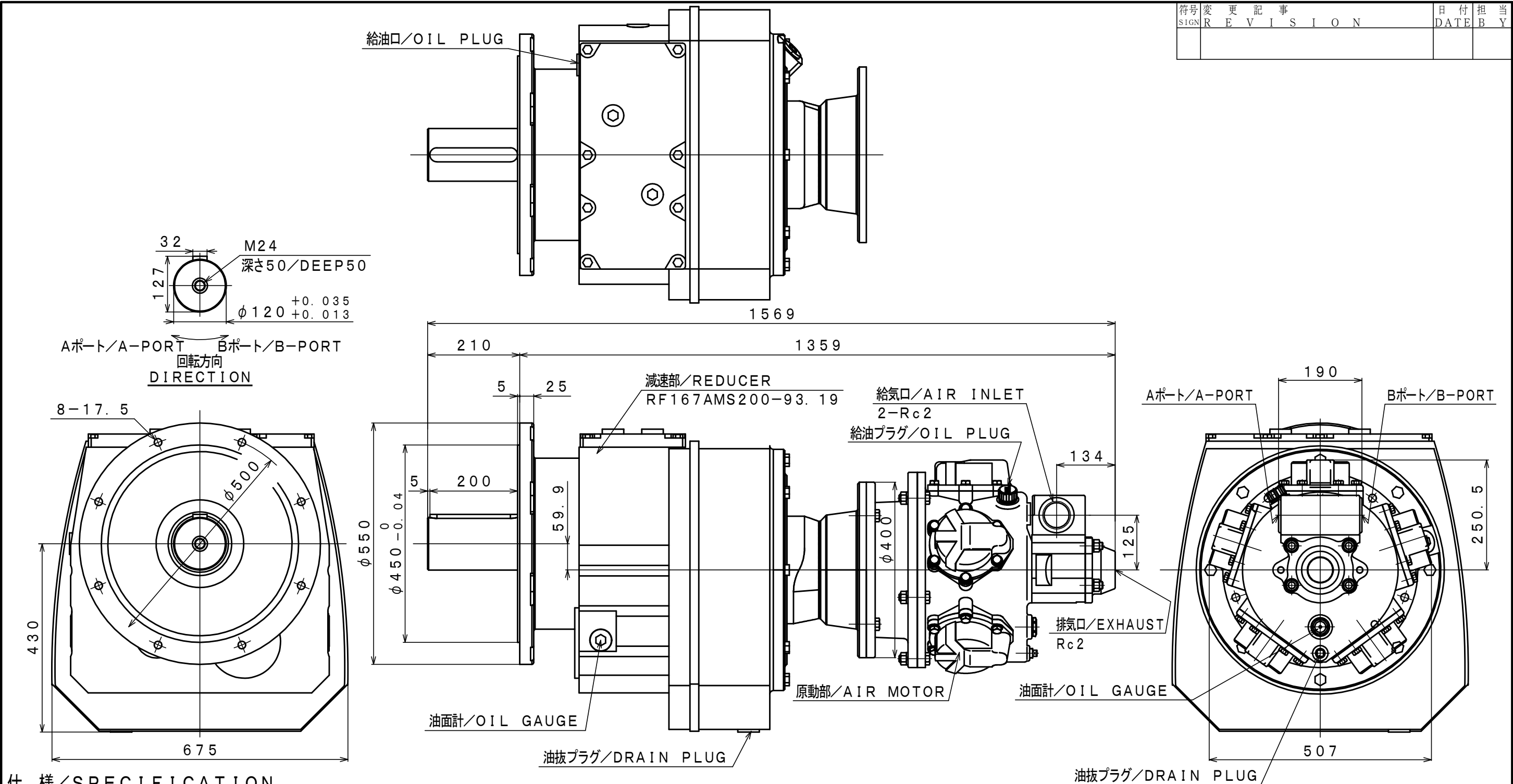


符号	変 更 記 事	日 付	担 当
SIGN	R E V I S I O N	DATE	B Y



仕 様 / SPECIFICATION

給気圧力 AIR PRESSURE	最 高 出 力 時 AT MAXIMUM OUTPUT				※ 許容軸荷重 ALLOWABLE SHAFT LOAD		潤 滑 油 LUBRICATING OIL		質 量 MASS
	出力 OUTPUT	回転速度 SPEED	トルク TORQUE	空気消費量 AIR CONSUMPTION	ラジアル RADIAL	スラスト THRUST	原動部 AIR MOTOR	減速部 REDUCER	
(MPa)	(kW)	(rpm)	(N・m)	(m ³ /min (nor))	(N)	(N)	JIS K2213-1 無添加タービン油 Turbine Oil ISO VG32 (1300cc)	JIS K2219 ギヤ油 1, 2種 Gear Oil ISO VG220 (26000cc)	(kg)
0.6	16.53	9.1	17344	17.0	120000	—			約 849
0.5	13.41	8.6	14892	14.0					
0.4	10.49	8.0	12527	12.0					

※: 出力軸中央
At Mid of Shaft

承認 APPROVED	検 図 CHECKED	担 当 REVIEWED	設 計 DRAWN	図 名 PARTICULARS	外形図 OUTLINE DRAWING	年月日 DATE	2024. 05. 27 MAY. 27. 2024
M. M			R. T	型 式 MODEL 名 称 NAME	DM45-RF167AMS200-93. 19 エアモータ / AIR MOTOR	摘 要 / N O T E	

株 式 公 司 三 栄 精 機 製 作 所 SAN-EI SEIKI SEISAKUSHO CO., LTD.	図 面 号 DWG. NO.	E 3 2 4 - 2 6 7 △	尺 度 SCALE 1 / 9
--	----------------------	-------------------	-----------------------