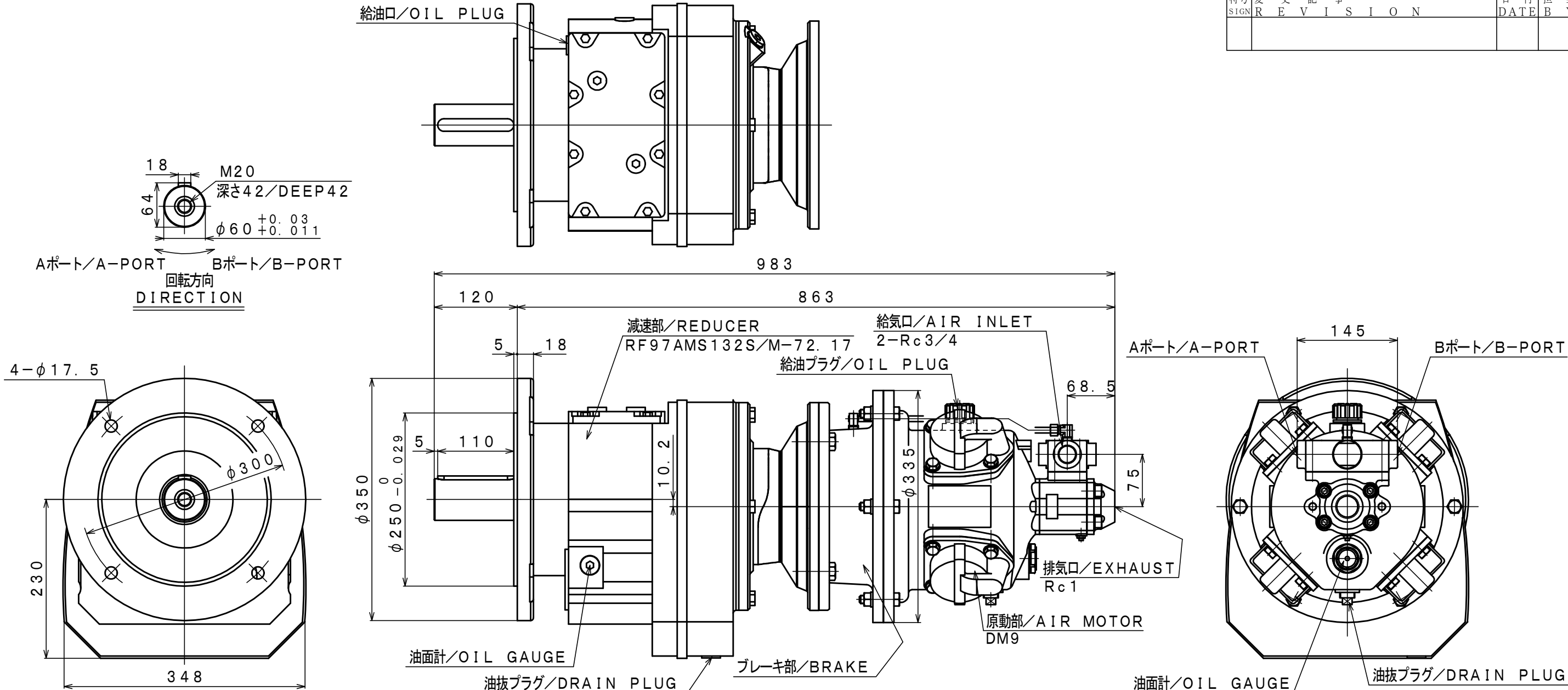


| 符号 | 変更記事 | 日付 | 担当 |
|------|----------|------|----|
| SIGN | REVISION | DATE | BY |
| | | | |



仕様 / SPECIFICATION

| 給気圧力 AIR PRESSURE | 最高出力時 AT MAXIMUM OUTPUT | | | | ※ 許容軸荷重 ALLOWABLE SHAFT LOAD | | 潤滑油 LUBRICATING OIL | | 質量 MASS |
|----------------------|----------------------------|---------------|---------------|-----------------------------|---------------------------------|----------------|--|---|-------------------|
| | 出力 OUTPUT | 回転速度 SPEED | トルク TORQUE | 空気消費量 AIR CONSUMPTION | ラジアル RADIAL | スラスト THRUST | 原動部 AIR MOTOR | 減速部 REDUCER | |
| (MPa) | (kW) | (rpm) | (N・m) | (m ³ /min (nor)) | (N) | (N) | JIS K2213-1 無添加タービン油 Turbine Oil ISO VG32 (1000cc) | JIS K2219 ギヤ油 1, 2種 Gear Oil ISO VG220 (5100cc) | (kg) |
| 0.6 | 3.74 | 15 | 2381 | 3.7 | 18000 | — | | | 約 about 201 |
| 0.5 | 2.98 | 14 | 2035 | 3.4 | | | | | |
| 0.4 | 2.45 | 13 | 1798 | 2.9 | | | | | |

※: 出力軸中央
At Mid of Shaft

| | | | | | | | |
|---|---------------|----------------|-------------|---------------------------|--|-----------------|-------------------------------|
| 承認 APPROVED | 検図 CHECKED | 担当 REVIEWED | 設計 DRAWN | 図名 PARTICULARS | 外形図 OUTLINE DRAWING | 年月日 DATE | 2024. 06. 12 JUN. 12. 2024 |
| M. M | | | R. T | 型式 MODEL 名称 NAME | DM9B-RF97AMS132S/M-72. 17 エアモータ / AIR MOTOR | 摘要 / NOTE | |
| 株式会社 三栄精機製作所 SAN-EI SEIKI SEISAKUSHO CO., LTD. | | | | | 図面号 DWG. NO. | E 3 2 4 - 3 2 6 | 尺度 SCALE 1/6 |