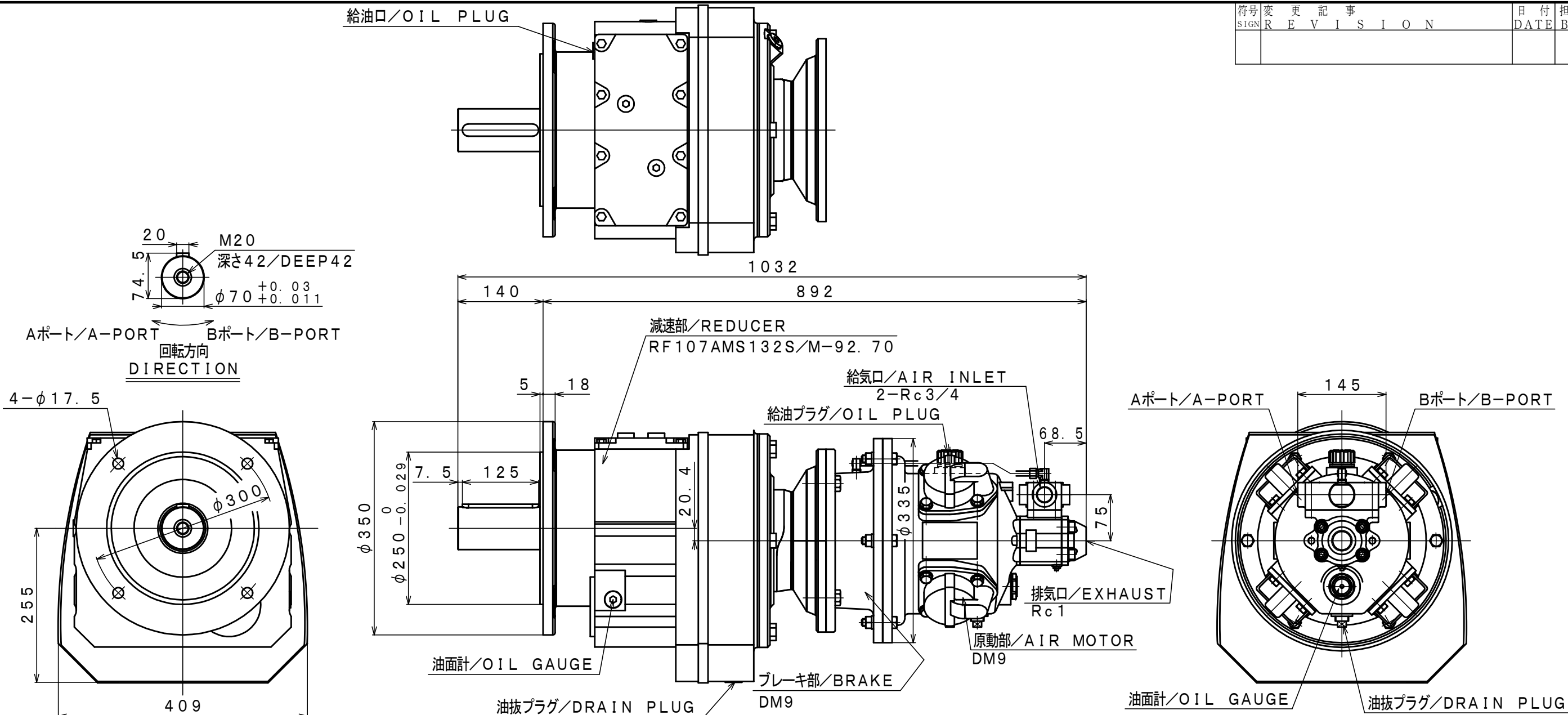


符号 SIGN	変 更 記 事 R E V I S I O N	日 付 DATE	担 当 B Y



仕 様 / SPECIFICATION

給気圧力 AIR PRESSURE	最 高 出 力 時 AT MAXIMUM OUTPUT				※ 許容軸荷重 ALLOWABLE SHAFT LOAD		潤 滑 油 LUBRICATING OIL		質 量 MASS
	出力 OUTPUT	回転速度 SPEED	トルク TORQUE	空気消費量 AIR CONSUMPTION	ラジアル RADIAL	スラスト THRUST	原動部 AIR MOTOR	減速部 REDUCER	
(MPa)	(kW)	(rpm)	(N・m)	(m ³ /min (nor))	(N)	(N)	JIS K2213-1 無添加タービン油 Turbine Oil ISO VG32 (1000cc)	JIS K2219 ギヤ油 1, 2種 Gear Oil ISO VG220 (6300cc)	(kg)
0.6	3.65	11.4	3058	3.7	29400	—			約 about 250
0.5	2.96	10.8	2614	3.4					
0.4	2.39	9.9	2309	2.9					

※: 出力軸中央
At Mid of Shaft

承認 APPROVED	検 図 CHECKED	担 当 REVIEWED	設 計 DRAWN	図 名 PARTICULARS	外形図 OUTLINE DRAWING	年月日 DATE	2024. 06. 11 JUN. 11. 2024
M. M			R. T	型 式 MODEL 名 称 NAME	DM9B-RF107AMS132S/M-92.70 エアモータ/AIR MOTOR	摘 要 / N O T E	
株 式 三 栄 精 機 製 作 所 会 社 S A N - E I S E I K I S E I S A K U S H O C O . , L T D .					図 面 号 DWG. NO.	E 3 2 4 - 3 2 7 △	尺 度 SCALE 1 / 7