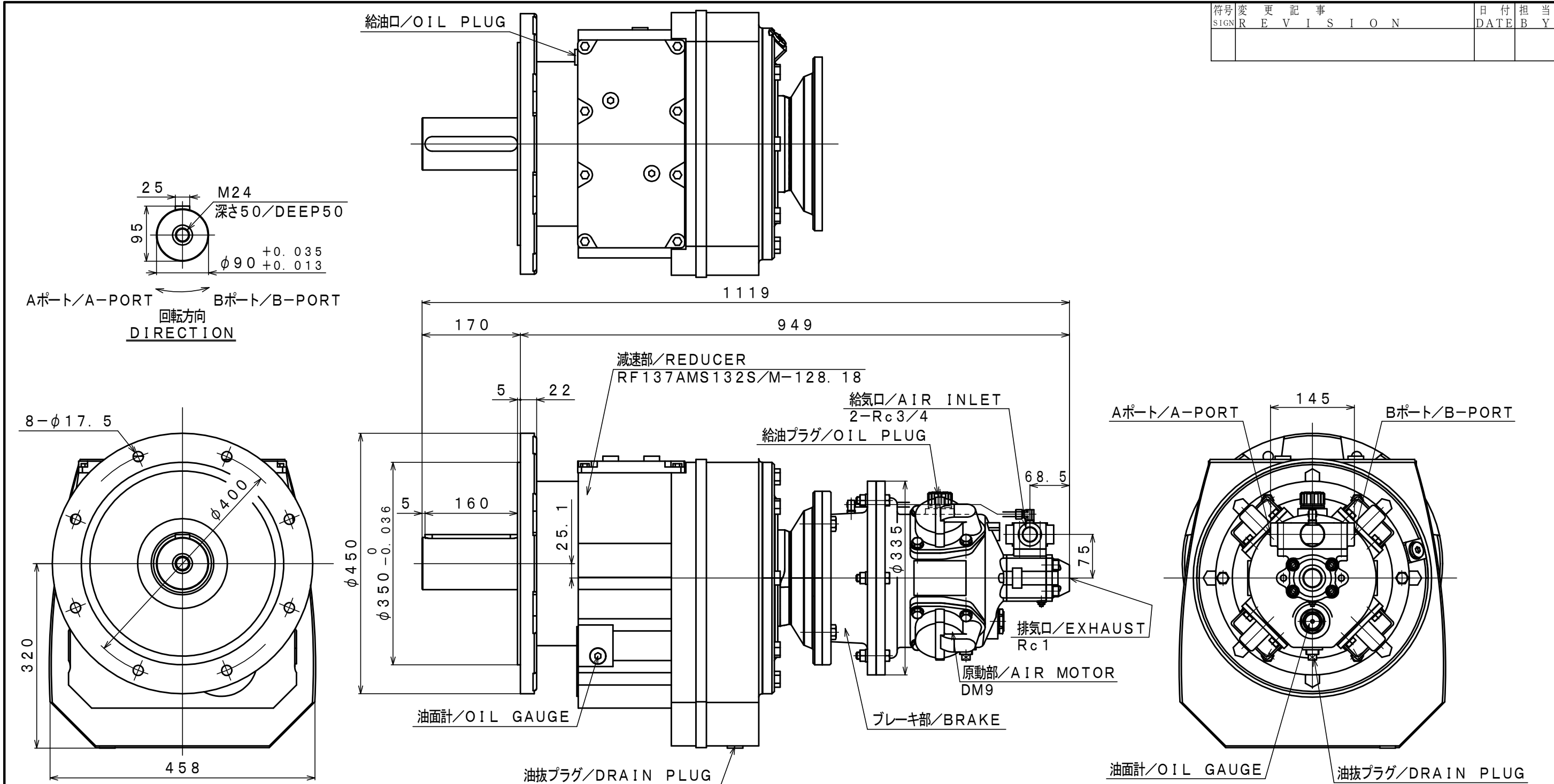


符号	変更記事	日付	担当
SIGN	REVISION	DATE	BY



仕様/SPECIFICATION

給 気 圧 力 AIR PRESSURE	最 高 出 力 時 AT MAXIMUM OUTPUT				※ 許 容 軸 荷 重 ALLOWABLE SHAFT LOAD		潤 滑 油 LUBRICATING OIL		質 量 MASS
	出 力 OUTPUT	回 転 速 度 SPEED	ト ル ク TORQUE	空 気 消 費 量 AIR CONSUMPTION	ラ ジ ア ル RADIAL	ス ラ ス ト THRUST	原 動 部 AIR MOTOR	減 速 部 REDUCER	
(MPa)	(kW)	(rpm)	(N・m)	(m ³ /min (nor))	(N)	(N)			(kg)
0.6	3.67	8.3	4229	3.7	53300	――	JIS K2213-1 無添加タービン油 Turbine Oil ISO VG32 (1000cc)	JIS K2219 ギヤ油 1, 2種 Gear Oil ISO VG220 (9500cc)	約 352
0.5	2.95	7.8	3615	3.4					
0.4	2.41	7.2	3193	2.9					
※: 出力軸中央 At Mid of Shaft									
株 式 会 社 三 栄 精 機 製 作 所 SAN-EI SEIKI SEISAKUSHO CO., LTD.							図 面 番 号 DWG. NO. E 3 2 4 - 3 2 8 △		尺 度 SCALE 1 / 7